



ARCHISPEKTRAS



architektūra | interjero dizainas | urbanistika | www.archispektras.lt

Statytojo (Užsakovo) pavadinimas	Kauno rajono savivaldybės administracija į.k. 188756386
Projektuotojo pavadinimas	UAB „Studija Archispektras“, į.k. 302553383
Statinio projekto pavadinimas	MAITINIMO PASKIRTIES PASTATO, KAUNO R. SAV., KULAUTUVA, AKACIJŲ AL. 20, REKONSTRAVIMO Į KULTŪROS PASKIRTIES PASTATŲ PROJEKTAS.
Statinio projekto numeris	KRS-2020
Statinio projekto etapas	Techninis projektas
Statinio (statinių) pavadinimas	Kultūros paskirties pastatas
Statinio (statinių) kategorija	Ypatingasis statinys
Statinio projekto dalis	Apsauginė signalizacija
Bylos žymuo	KRS-2020-TP
Bylos laidos žymuo	A
Bylos išleidimo data	2024-04

Pareigos	Kvalifikaciją patvirtinančio dokumento nr.	Pavardė	Parašas
PV	A1078	E. Žurkus	
PDV	36948	M. Kaminskas	

1. Projekto dokumentų sudėties žiniaraštis

Eil. Nr.	Bylos žymuo	Laida	Pavadinimas	Pastabos
1.	KRS-2020-TP-BD	A	Bendroji dalis	
2.	KRS-2020-TP-SP	A	Sklypo planas	
3.	KRS-2020-TP-SA	A	Architektūra	
4.	KRS-2020-TP-SK	A	Konstrukcijų	
5.	KRS-2020-TP-VN	A	Vandentiekio ir nuotekų šalinimo	
6.	KRS-2020-TP-SVOK	A	Šildymas, vėdinimas ir oro kondicionavimas	
7.	KRS-2020-TP-LD	A	Lauko dujotiekio dalis	
7.1	KRS-2020-TP-D	A	Vidaus dujotiekio dalis	
8.	KRS-2020-TP-E	A	Elektrotechnikos	
9.	KRS-2020-TP-ER	A	Elektroninių ryšių	
10.	KRS-2020-TP-AS	A	Apsauginė signalizacija	
11.	KRS-2020-TP-GSS	A	Gaisro aptikimo ir signalizacijos	
12.	KRS-2020-TP-PVA	A	Procesų valdymo ir automatizacijos	
13.	KRS-2020-TP-ST	A	Šilumos gamybos ir tiekimo	
14.	KRS-2020-TP-GS	A	Gaisrinės saugos dalis	
15.	KRS-2020-TP-SSKN	A	Statybos skaičiuojamosios kainos nustatymo	
16.	KRS-2020-TP-SO	A	Pasirengimo statybai ir statybos darbų organizavimo dalis	

A	2024-04	SIEKIANČI SUPAPRASTINTI STATYBAS, KEIČIAMI KONSTRUKCINIAI IR PLANINIAI SPRENDINIAI.				
0	2021-01	STATYBOS LEIDIMUI. KONKURSUI.				
LAIDA	IŠLEIDIMO DATA	LAIDOS STATUSAS. KEITIMO PRIEŽASTIS (JEI TAIKOMA)				
KVAL. PATV. DOK. NR.	 ARCHISPEKTRAS		STATINIO PROJEKTO PAVADINIMAS MAITINIMO PASKIRTIES PASTATO, KAUNO R. SAV., KULAUTUVA, AKACIJŲ AL. 20, REKONSTRAVIMO Į KULTŪROS PASKIRTIES PASTATŲ PROJEKTAS.			
A1078	PV	E. ŽURKUS		DOKUMENTO PAVADINIMAS PROJEKTO SUDĖTIES ŽINIARAŠTIS	LAIDA	
	PV ASIST	T. ŠČERBAKOVAS		A		
LT	STATYTOJAS IR (ARBA) UŽSAKOVAS KAUNO RAJONO SAVIVALDYBĖS ADMINISTRACIJA Į.K. 188756386		DOKUMENTO ŽYMUO KRS-2020-TP-BD.PSŽ		LAPAS 1	LAPŲ 1

Bylos sudėties žiniaraštis

Tekstinių dokumentų žiniaraštis


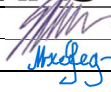
Eil. Nr.	Pavadinimas	Dokumento žymuo	Laida	Pastabos
1.	Projekto sudėties žiniaraštis	KRS-2020-TP-BD.PSZ	A	
2.	Bylos sudėties žiniaraštis	KRS-2020-TP-AS.BSZ	A	
3.	Aiškinamasis raštas	KRS-2020-TP-AS.AR	A	
4.	Techninės specifikacijos	KRS-2020-TP-AS.TS	A	
5.	Šanauų žiniaraštis	KRS-2020-TP-AS.SŽ	A	

Brėžinių žiniaraštis

Eil. Nr.	Pavadinimas	Dokumento žymuo	Laida	Pastabos
1.	Rūsio planas su apsauginės signalizacijos ir vaizdo stebėjimo tinklais M1:200	KRS-2020-TP-AS.B-01	A	
2.	Pirmo aukšto planas su apsauginės signalizacijos ir vaizdo stebėjimo tinklais M1:200	KRS-2020-TP-AS.B-02	A	
3.	Antro aukšto planas su apsauginės signalizacijos ir vaizdo stebėjimo tinklais M1:200	KRS-2020-TP-AS.B-03	A	
4.	Trečio aukšto planas su apsauginės signalizacijos ir vaizdo stebėjimo tinklais M1:200	KRS-2020-TP-AS.B-04	A	
5.	Pastogės planas su apsauginės tinklais M1:200	KRS-2020-TP-AS.B-05	A	
6.	Apsauginės signalizacijos principinė schema	KRS-2020-TP-AS.B-06	A	
7.	Vaizdo stebėjimo sistemos principinė schema	KRS-2020-TP-AS.B-07	A	
8.	Rūsio planas su praėjimo kontrolės tinklais M1:200	KRS-2020-TP-AS.B-08	A	
9.	Pirmo aukšto planas su praėjimo kontrolės tinklais M1:200	KRS-2020-TP-AS.B-09	A	
10.	Antro aukšto planas su praėjimo kontrolės tinklais M1:200	KRS-2020-TP-AS.B-10	A	
11.	Trečio aukšto planas su praėjimo kontrolės tinklais M1:200	KRS-2020-TP-AS.B-11	A	
12.	Praėjimo kontrolės principinė schema	KRS-2020-TP-AS.B-12	A	

Priedų žiniaraštis

Eil. Nr.	Pavadinimas	Dokumento žymuo	Pastabos
1.	PDV atestatas	36948	

A	2024-04	SIEKIANČI SUPAPRASTINTI STATYBAS, KEIČIAMI KONSTRUKCINIAI IR PLANINIAI SPRENDINIAI.				
0	2021-01	STATYBOS LEIDIMUI. KONKURSUI.				
LAIDA	IŠLEIDIMO DATA	LAIDOS STATUSAS. KEITIMO PRIEŽASTIS (JEI TAIKOMA)				
KVAL. PATV. DOK. NR.			STATINIO PROJEKTO PAVADINIMAS MAITINIMO PASKIRTIES PASTATO, KAUNO R. SAV., KULAUTUVA, AKACIJŲ AL. 20, REKONSTRAVIMO Į KULTŪROS PASKIRTIES PASTATŲ PROJEKTAS.			
A1078	PV	E. ŽURKUS		DOKUMENTO PAVADINIMAS BYLOS SUDĖTIES ŽINIARAŠTIS	LAIDA	
36948	PDV	M. KAMINSKAS			A	
LT	STATYTOJAS IR (ARBA) UŽSAKOVAS KAUNO RAJONO SAVIVALDYBĖS ADMINISTRACIJA Į.K. 188756386		DOKUMENTO ŽYMUO KRS-2020-TP-AS.BSZ		LAPAS	LAPŲ
					1	1

Bendrasis aiškinamasis raštas

A laidos pakeitimai nuo 0 laidos:

- Perdaryta apsauginės signalizacijos ir praėjimo kontrolės sistema pagal naują patalpų išplanavimą;
- Perdaryta praėjimo kontrolės sistema pagal naują patalpų išplanavimą;
- Perdaryta vaizdo stebėjimo sistema pagal naują patalpų išplanavimą.

Bendrieji Duomenys

- STR 2.01.01(3):1999 Esminiai statinio reikalavimai. Higiena, sveikata, aplinkos apsauga
- STR 1.04.04:2017 Statinio projektavimas, projekto ekspertizė;
- Lietuvos Respublikos statybos įstatymas;
- STR 1.01.03:2017 Statinių klasifikavimas;
- STR 1.01.04:2015 Statybos produktų, neturinčių darniųjų techninių specifikacijų, eksploatacinių savybių pastovumo vertinimas, tikrinimas ir deklaravimas. Bandyimų laboratorijų ir sertifikavimo įstaigų paskyrimas.
- STR 1.01.08:2002 Statinio statybos rūšys;
- STR 1.05.01:2017 Statybą leidžiantys dokumentai. Statybos užbaigimas. Statybos sustabdymas. Savavališkos statybos padarinių šalinimas. Statybos pagal neteisėtai išduotą statybą leidžiantį dokumentą padarinių šalinimas;
- STR 1.06.01:2016 Statybos darbai. Statinio statybos priežiūra;
- Gaisrinės saugos pagrindiniai reikalavimai;
- Statybinių atliekų tvarkymo taisyklės;
- Elektros įrenginių įrengimo bendrosios taisyklės, patvirtintos energetikos ministro 2012 m. vasario 3 d. įsakymu Nr. 1-22 (Žin., 2012, Nr. 18-816).
- Elektros linijų ir instaliacijos įrengimo taisyklės, patvirtintos energetikos ministro 2011 m. gruodžio 20 d. įsakymu Nr. 1-309 (Žin. 2012, Nr. 2-58)
- LST 1516:2015 „Statinio projektas. Bendrieji įforminimo reikalavimai“.

Programinės įrangos sąrašas

- Windows 10 Pro,
- Apache OpenOffice,
- BricsCAD Classic.

Projektuojamos sistemos


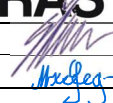
Pastate kiekvienam atskiram patalpų eksploatuotojui ir bendroms patalpoms projektuojamos atskiros apsauginės signalizacijos sritys, ir praėjimo kontrolė. Bendroje erdvėje ir lauke numatoma vaizdo stebėjimo sistema.

Projektinių sprendinių pagrindiniai techniniai rodikliai

Pagrindiniai techniniai rodikliai:

- Saugomų patalpų bendras plotas – 2009m²;
- Apsaugos centralė – 1 vnt;
- Valdomos durys – 34 vnt.

Apsauginėi signalizacijai numatoma įrengti apsauginę centralę su išplėtimu iki 160 zonų. Kontrolinis įrenginys AC skirtas pastato administracinių patalpų apsaugai ir praėjimo kontrolės valdymui. Apsauginė centralė su praėjimo kontrolės valdymo funkcija, naudojant durų kontrolerius. Apsauginė sistema jungiam prie LAN tinklo. ER dalyje numatomoje kompiuterinėje spintoje KS-1 numatomas serveris apsauginės signalizacijos sistemos programinei įrangai ir vaizdo stebėjimo sistemos programinei įrangai bei duomenų saugojimui.

A	2024-04	SIEKIANČI SUPAPRASTINTI STATYBAS, KEIČIAMAI KONSTRUKCINIAI IR PLANINIAI SPRENDINIAI.			
0	2021-01	STATYBOS LEIDIMUI. KONKURSUI.			
LAIDA	IŠLEIDIMO DATA	LAIDOS STATUSAS. KEITIMO PRIEŽASTIS (JEI TAIKOMA)			
KVAL. PATV. DOK. NR.		STATINIO PROJEKTO PAVADINIMAS MAITINIMO PASKIRTIES PASTATO, KAUNO R. SAV., KULAUTUVA, AKACIJŲ AL. 20, REKONSTRAVIMO Į KULTŪROS PASKIRTIES PASTATŲ PROJEKTAS.			
A1078	PV	E. ŽURKUS		DOKUMENTO PAVADINIMAS	LAIDA
36948	PDV	M. KAMINSKAS		AIŠKINAMASIS RAŠTAS	A
LT	STATYTOJAS IR (ARBA) UŽSAKOVAS KAUNO RAJONO SAVIVALDYBĖS ADMINISTRACIJA J.K. 188756386		DOKUMENTO ŽYMUO KRS-2020-TP-AS.AR	LAPAS	LAPŲ
				1	3

Pagrindinė apsaugos signalizacijos kontrolinio įrenginio paskirtis nuolat kontroliuoti apsauginės signalizacijos įrenginių būklę.

Kontrolinis įrenginys, išplėtimo moduliai ir durų kontrolieriai montuojami su maitinimo šaltiniais ir akumuliatorių baterijomis.

Apsauginėi signalizacijai numatoma naudoti judesio detektorius, magnetinius kontaktus, neįgaliųjų pagalbos iškvietimo sistemas, valdymo pultelį ir sirenas.

Visi detektoriai montuojami vadovaujantis gamintojo techniniais nurodymais.

Patalpų apsauginės signalizacijos valdymui numatoma naudoti valdymo pultelius, kurie jungiami į sistemos magistralinį tinklą. Valdymo pultelius numatoma montuoti kiekvienoje laiptinėje ir pagrindiniame įėjime.

Iš apsauginės centralės turi būti galimybė perduoti signalą perdavimui į apsaugos paslaugas tiekiančią įmonę.

Neįgaliųjų WC patalpose projektuojamos pagalbos iškvietimo sistemos kurios susideda iš mygtuko su virvele, atstatymo mygtuko, indikacinės lemputės ir valdiklio. Neįgaliųjų sistemos komponentai prijungiami signaliniu kabeliu. Maitinimas privedamas prie valdiklio (žr. E dalį). Patraukus iškvietimo sistemos virvelę WC patalpoje, įsijungia indikacinė lemputė su garsiniu signalu patalpos išorėje ir perduodamas signalas į apsaugos sistemą.

Numatoma apsaugos signalizaciją suskirstyti į 7 sričių:

- Bendroms patalpoms;
- Kavinei;
- Gydymo įstaigai;
- Renginių salei ir jos pagalbinėms, administracinėms patalpoms;
- Bibliotekai;
- Savivaldybės administracijai;
- Viešbučiui.

Praėjimo kontrolė

Durys iš bendrų patalpų į patalpas skirtas administracijai/darbuotojams numatomos su praėjimo kontrole. Praėjimo kontrolės sistema jungiama į bendrą tinklą kartu su apsaugos signalizacija. Kiekvienoms durims valdyti numatoma po durų kontrolierį, kortelių skaitytuvą, elektromagnetinę sklendę/magnetą ir maitinimo šaltinį su baterija. Durims su elektromagnetu, patalpos viduje numatomas mygtukas durų atidarymui. Durų valdymas programuojamas per apsauginės signalizacijos programinę įrangą Prie apsaugos sistemos programinės įrangos prisijungiama per KS-1 spintoje esantį serverį arba per tinklą. Gavus gaisro signalą iš gaisro aptikimo ir signalizavimo sistemos, visos valdomos durys turi būti atblokuojamos.

Vaizdo stebėjimo sistema

Bendrose patalpose ir lauke numatoma vaizdo stebėjimo sistema. Vaizdo įrašymui numatytos IP kameros, serveris su diskiniiais kaupikliais ir komutatoriai su PoE maitinimu. Vaizdo įrašymo įranga montuojama ER dalyje numatytose komutacinėse spintose KS-1 ir KS-8. Vaizdo stebėjimo sistema stebi tik bendras erdves ir įėjimus. Vaizdo įrašai saugomi 30 dienų. Numatoma 11 vaizdo kamerų lauke, įėjimams ir perimetrui stebėti, bei 13 kamerų pastate bendroms zonoms ir įėjimams stebėti. Vaizdo įrašus gali tvarkyti tik tam paskirtas (-i) darbuotojas (-jai).

Asmens duomenų tvarkymo veiksmai privalo būti vykdomi laikantis reikalavimų - "Lietuvos Respublikos asmens duomenų teisinės apsaugos įstatymo Nr. I-1374 nauja redakcija".

Bendri reikalavimai

Šiame ir kituose susijusiuose projekto dokumentuose, tiekimo, instaliavimo bei kitų darbų paskirtis - pagaminti, išbandyti, pristatyti į vietą, sumontuoti, pademonstruoti, perduoti ir išlaikyti nurodytas sistemas užbaigtoje ir visiškai eksploatuojamoje būklėje.

Visi šioje projekto dalyje numatomi įrenginiai, gaminiai ir medžiagos, jų montavimas, išbandymas, derinimas ir eksploatacija turi atitikti normatyvinių ir nuorodinių dokumentų sąrašą pateikiamiems normatyviniams ir teisiniams dokumentams. Jie turi būti montuojami, išbandomi ir suderinami pagal jų gamintojų standartus arba technines sąlygas.

Taip pat statybos produktas laikomas tinkamu naudoti, jeigu jis atitinka darniojo standarto ar Europos techninio liudijimo reikalavimus, o kai tokių specifikacijų nėra, – nacionalinės techninės specifikacijos, pripažintos Europos Sąjungoje, reikalavimus. Jei nėra nė vienos iš minėtų specifikacijų, – statybos produktas laikomas tinkamu naudoti, jeigu jis atitinka nacionalinės techninės specifikacijos reikalavimus.

Statybos produktai, tinkami naudoti pagal paskirtį ir atitinkantys darnųjų techninių specifikacijų reikalavimus turi būti paženklinėti „CE“ ženklu.

Jei prietaisai yra plombuoti, juos ardyti draudžiama.

Negalima montuoti deformuotų ar kitaip pažeistų elektros įrangos detalių, laidų, kabelių, kol defektai nebus pašalinti nustatyta tvarka. Tuo pačiu metu būtina patikrinti su įrenginiu gauta privaloma techninė dokumentacija, surinkimo instrukcija ir schemas.

Aiškinamasis raštas	Lapas	Lapų	Laida
KRS-2020-TP-AS.AR	2	3	A

Elektros laidų klasė pagal patalpas

Statinių (pastatų ir patalpų) požymiai ir techniniai rodikliai	Statinio, statinio gaisrinio skyriaus atsparumo ugniai laipsnis
	I ir II
	Elektros laidų ir kabelių klasė ne žemesnė kaip: pagal degumą, pagal dūmų susidarymą, pagal liepsnojančių dalelių ir (arba) dalelių susidarymą, pagal rūgštingumą
Evakavimo (-si) keliai (koridoriai, laiptinės, vestibuliai, fojė, holai ir pan.)	C _{ca s1,d1,a1}
Patalpos, kuriose gali būti virš 50 žmonių	D _{ca s2,d2,a2}
Statinio vietos kur tiesiami kabeliai: šachtos, tuneliai, techninės nišos, erdvės virš kambarų lubų, po pakeliamomis grindimis ir pan.	D _{ca s2,d2,a2}
Gamybos, sandėliavimo patalpos	E _{ca}

Aiškinamasis raštas KRS-2020-TP-AS.AR	Lapas	Lapų	Laida
	3	3	A

TECHINĖS SPECIFIKACIJOS

Montavimo organizacija vykdanči apsaugos nuo įsibrovimo ir montavimo darbus turi turėti apmokytą brigadą ir leidimą šių darbų vykdymui ir vadovautis visais LR galiojančiais darbų vykdymo normatyviniais dokumentais ir taisyklėmis.

Prieš sistemų montavimo darbų pradžią darbų vykdymo vadovas privalo iš užsakovo (statytojo) gauti (arba pats paruošti) suderintą ir užsakovo pasirašytą "VYKDYMU" projektą.

Medžiagų techniniai duomenys

1.1. Apsaugos centralės centrinis valdiklis

Centrinis valdiklis, palaiko ne mažiau kaip iki: 40 valdomų durų, 200 zonų, 7 sričių.

Centrinio valdiklio parametrai ne mažesni:

- Ethernet 10/100 Mbps sąsaja, RJ45;
- RS-485 sąsaja;
- USB sąsaja;
- Vidinė plėtimo magistralė;
- Telefoninės linijos PSTN rinkiklio sąsaja;
- Komplektuoti su GSM modemu;
- 32 bitų ARM architektūros procesorius su RTC;
- 64 MB RAM operatyvioji atmintis/ 4 GB Micro SD atmintis;
- 16 zonų (plečiama iki 32);
- 2 loginiai reliniai išėjimai (plečiama iki 32);
- Išorinių ir vidinių sirenų išėjimai;
- Integruotas 1,3 A stebimas maitinimo šaltinis;
- Maitinimo šaltinio tipas pagal EN-50131-1, Type A;
- Komplektuojamas su metaline dėže ir transformatoriumi

Centrinio valdiklio galimas papildomas funkcionalumas:

- Pasirinktinis mobilių įrenginių aplikacijų palaikymas (Android, Mac)

Apsauginės signalizacijos centralė montuojama pagal gamintojo instrukcijas

1.2. Tinklinis LAN išplėtimo modulis

Modulis jungiamas į centrinio valdiklio magistralę, neturi maitinimo šaltinio ir yra maitinamas iš magistralės arba iš papildomo maitinimo šaltinio.

Pagrindiniai techniniai rodikliai analogiški arba geresni:


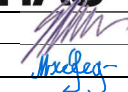
- 8 apsaugos spinduliai ir 2 reliniai loginiai išėjimai
- 2 sirenų išėjimai.
- Per vidinę magistralę plečiamas iki 32 apsaugos spindulių.
- Prie vidinės jungties galima jungti ((3 - 8 spindulių plokščių).

1.3. Vidinis apsaugos išplėtimo modulis

- Jungiamas prie centralės arba 8 zonų LAN tinklinio išplėtimo, per vidinį prievadą.
- Turi suteikti iki 8 papildomų universalių apsaugos spindulių įėjimų.
- Reikalingas maitinimas 11-14VDC, suvartojama 75mA.

1.4. LAN įėjimo modulis

- Skirtas kontroliuoti ir stebėti iki 8 durų per RS-485 LAN.
- Bazinis modelis palaiko ne mažiau 2 durų/skaitytuvų. Ir gali būti plečiamas iki 8 durų/ skaitytuvų.
- Palaikoma vartotojų duomenų bazė neprisijungus (Offline režimu).

A	2024-04	SIEKIANČI SUPAPRASTINTI STATYBAS, KEIČIAMI KONSTRUKCINIAI IR PLANINIAI SPRENDINIAI.				
0	2021-01	STATYBOS LEIDIMUI. KONKURSUI.				
LAIDA	IŠLEIDIMO DATA	LAIDOS STATUSAS. KEITIMO PRIEŽASTIS (JEI TAIKOMA)				
KVAL. PATV. DOK. NR.		STATINIO PROJEKTO PAVADINIMAS MAITINIMO PASKIRTIES PASTATO, KAUNO R. SAV., KULAUTUVA, AKACIJŲ AL. 20, REKONSTRAVIMO Į KULTŪROS PASKIRTIES PASTATŲ PROJEKTAS.				
A1078	PV	E. ŽURKUS		DOKUMENTO PAVADINIMAS	LAIDA	
36948	PDV	M. KAMINSKAS		TECHINĖS SPECIFIKACIJOS	A	
LT	STATYTOJAS IR (ARBA) UŽSAKOVAS KAUNO RAJONO SAVIVALDYBĖS ADMINISTRACIJA J.K. 188756386			DOKUMENTO ŽYMUO KRS-2020-TP-AS.TS	LAPAS 1	LAPŲ 5

- Reikalingas maitinimas 11-14VDC, suvartojama nuo 110mA budėjimo režimu iki 175mA esant įjungtoms relėms.

1.5. 2 durų išplėtėjas

- Galimybė kontroliuoti ir stebėti 2 papildomas duris ar skaitytuvus per LAN įeigos praėjimo modulį.
- Vienu metu turi būti galima sujungti iki trijų 2 durų išplėtėjų.
- Reikalingas maitinimas 11-14VDC, suvartojama nuo 40mA budėjimo režimu iki 135mA esant įjungtoms relėms

1.6. Apsaugos sistemos dėžė su maitinimo šaltiniu

- Skirtas montuoti apsaugos sistemos plokštėms, maitinimo šaltiniams ir akumulatoriams.
- Rekomenduojami matmenys: maža 252(I)x358(P)x85(G), vidutinė 460(I)x358(P)x85(G); plati 595(I)x512(P)x95(G)
- Palaikoma akumuliatorius ne mažesnis nei 9Ah, iki 18Ah vidutinėms ir didelėms.
- Maitinimo šaltinis 11-14VDC, 3A arba 8A skirtas numatyta apsaugos įrangai.

1.7. Valdymo pultelis

- Universalus laisvai konfigūruojamas valdymo pultelis su spalvotu LCD ekranu. Turi ne mažiau 8 LED sričių būsenoms indikuoti. Galimybė stebėti aliarmus, įvykius, atrakinti/užrakinti duris, kontroliuoti automatikos funkcijas bei izoliuoti zonas, priduoti/ nuimti pridavimą objektui. Sabotažo jutiklis.

1.8. Kortelių skaitytuvai

Pagrindiniai techniniai rodikliai analogiški arba geresnių parametru:

- Skirtas atstuminių raktų nuskaitymui, veikiantis RS-485 pagrindu.
- Skaitytuvai turi palaikyti Mifare DESFire arba Wiegand atstuminių kortelių technologiją.

1.9. Programinės įrangos paketas

- Programinės įrangos paketas parenkamas individualiai pagal užsakovo pageidavimus su apsaugos sistemos tiekėju.
- Vaizdo stebėjimo sistemos programinė įranga nepriklausoma arba integruota su apsauginės signalizacijos programine įranga.
- Į programinę įrangą įskaičiuojamos visos būtinos licencijos suprojektuotai įrangai tinkamai naudotis.

1.10. Serveris

Pagrindiniai techniniai rodikliai analogiški arba geresnių parametru:

- Skirtas apsaugos, praėjimo kontrolės ir vaizdo stebėjimo sistemos programinei įrangai;
- 4x 6TB HDD
- Ne mažiau kaip 16GB atmintis
- Procesorius I5 šeimos arba aukštesnės;
- Gigabit Ethernet adapteris;
- Maitinimo šaltinis;
- Operacinė sistema 64 bit WinPro11.

1.11. Atstuminė kortelė

Pagrindiniai techniniai rodikliai analogiški arba geresnių parametru:

- Kortelės formatas (Mifare arba Wiegand priklausomai nuo skaitytuvo) suderinamas su projektuojama įeigos kontrolės sistema;
- Galimybė atspausdinti ant kortelės paviršiaus.

1.12. Akumuliatorius

Akumuliatorius neaptarnaujamas, hermetiškas 12V/9Ah arba 18Ah skirtas rezerviniam maitinimui.

1.13. Judesio detektorius

Pagrindiniai techniniai rodikliai analogiški arba geresnių parametru:

- Saugomas atstumas ne mažiau kaip 9m;
- Apžvalgos kampas 90°;
- Maitinimo įtampa 12 VDC.

1.14. Stiklo dūžio detektorius

Pagrindiniai techniniai rodikliai analogiški arba geresnių parametru:

Aiškinamasis raštas	Lapas	Lapų	Laida
KRS-2020-TP-AS.TS	2	5	A

- Saugomas atstumas ne mažiau kaip 9m;
- Montuojamas ant lubų arba sienos;
- Apžvalgos kampas 180°;
- Maitinimo įtampa 12 VDC.

1.15. Magnetinis kontaktas

Pagrindiniai techniniai rodikliai analogiški arba geresnių parametru:

- Paprasto durų ir langų apsaugai: pridedami arba įleidžiamo montažo, maksimalus montavimo atstumas tarp dalies su magnetu ir herkonu 12mm.

1.16. Lauko sirena su blykste

Pagrindiniai techniniai rodikliai analogiški arba geresnių parametru:

- Garso stiprumas iki 118 dB;
- Su mėlynos spalvos blykste ir akumuliatoriumi;
- Maitinimo įtampa 12VDC;
- Sandarumo klasė IP65.

1.17. Vidinė sirena

Pagrindiniai techniniai rodikliai analogiški arba geresnių parametru:

- Garso stiprumas ne mažiau kaip 85dB;
- Maitinimo įtampa 12VDC.

1.18. Praėjimo mygtukas

Pagrindiniai techniniai rodikliai analogiški arba geresnių parametru:

- skirtas durų atblokimui iš patalpos vidaus;
- įtampa: 12 V DC.

1.19. Elektromechaninė sklendė:

Duryse su įeigos kontrole, evakuacinėse avarinio ir atsarginio išėjimo ar priešgaisrinėse duryse montuojamos sertifikuotos elektromagnetinės sklendės.

- Elektromechaninė sklendė naudojama durų blokimui.
- Durų blokimui turi būti naudojami motoriniai arba selenoidiniai mechanizmai (spynos / sklendės).
- Atitinkamas užrakto tipas turi būti derinamas priklausomai nuo durų tipo ir reikiamo saugumo lygio.
- Iš saugomos zonos „vidaus“ pusės durys atidaromos nulenkama rankena. Iš „išorinės“ zonos pusės duryse montuojama fiksuota rankena-bumbulas arba laisvai lenkiama rankena nevaldanti spynos.
- Maitinimas - 12V DC.

1.20. Kortelių programavimo prietaisas

Pagrindiniai techniniai rodikliai analogiški arba geresnių parametru:

- Kortelių įprogramavimui vartotojams, jų teisių ir galiojimo pakeitimams naudojamas kortelių programatorius, kuris jungiamas prie kompiuterio;
- Pajungimui prie kompiuterio naudojama RS232 arba USB jungtis.

1.21. Elektromagnetas durų valdymui

Pagrindiniai techniniai rodikliai analogiški arba geresnių parametru:

- Įtampa 12V DC;
- Atitinkamas magneto komplektas turi būti derinamas priklausomai nuo durų tipo ir reikiamo saugumo lygio;
- Su jam skirtu kronšteinu komplekte pagal durų tipą.
- turi būti sertifikuotos.

1.22. Neįgalųjų WC pagalbos iškvietimo sistema

- Vienos zonos valdiklis;

Maitinimas 230V AC,;

Įmontuotas akumuliatorius;

Relinis NO/NC išėjimas;

Įmontuotas reguliuojamo garso signalas;

Apsaugos klasė IP41;

Montuojama į įleidžiamą ar virštinkinę viengubą dėžutę.

- Lubinis iškvietimo mygtukas su virvute;

Aiškinamasis raštas	Lapas	Lapų	Laida
KRS-2020-TP-AS.TS	3	5	A

Maitinimas 12V DC;
Jungiamas dviem laidais;
LED indikatorius;
Apsaugos klasė IP41;
Virštinkinis montavimas.

- Indikacinė lemputė virš durų;

Maitinimas 12V DC;
Jungiama 3 laidais;
Įmontuotas garsinis signalizatorius;
Apsaugos klasė IP41;
Montuojama į įleidžiamą ar virštinkinę viengubą dėžutę.

- Atstatymo mygtukas;

Maitinimas 12V DC;
Jungiamas 3 laidais;
LED indikatorius;
Įmontuotas garsinis signalizatorius;
Apsaugos klasė IP41;
Montuojamas į įleidžiamą ar virštinkinę viengubą dėžutę.

- Lipdukas;

1.23. Techniniai vamzdžiai

Vamzdžio skersmuo: 16; 50 mm
Medžiaga: PVC arba PP
Vamzdžio vidus: lygus.

1.24. Signalinis kabelis

Pagrindiniai techniniai rodikliai analogiški arba geresnių parametrų:
Laidininkų kiekis ir skerspjūvio plotai: 6x0,22 mm²; 4x0,22 mm²; 2x1,0 mm²;
Laidininkas daugiavielis varis;
Ekranas AL/PE 100%.

1.25. Vytos poros kabelis FTP 6 cat.

Pagrindiniai techniniai rodikliai analogiški arba geresnių parametrų:

- Laidininkų kiekis ir skersmuo 4x2x0,25mm (24AWG);
- Laidininkas varinis;
- Ekranas: aliuminis.

1.26. IP vaizdo kameros

Pagrindiniai techniniai rodikliai analogiški arba geresnių parametrų:

- Raiška: ne mažesnė nei 5 MP, kadru sparta – ne mažesnė nei 25 k/s, vaizdo glaudinimas ne prastesnis nei – H.265/H.264
- Horizontalus kampas turi apimti ne mažiau kaip 90°
- Integruota analitika: žmogaus ir transporto priemonės buvimo detekcija apibrėžtoje zonoje tam tikrą laiką, žmogaus ir transporto priemonės virtualios linijos kirtimas nurodyta kryptimi
- Integruotas privatumo maskavimas: kamera turi turėti funkciją, leidžiančią uždengti judančio žmogaus veidą arba visą kūną vaizdo sraute, paliekant aiškiai matomus kitus objektus
- Kibernetinės saugos atitiktis: ETSI EN 303 645
- Integruotas IR pašvietimas: turi būti
- Darbinė temperatūra - 30 to 60 °C
- IP67.

1.27. PoE 24 portų komutatorius

Pagrindiniai techniniai rodikliai analogiški arba geresnių parametrų:

- Montuojamas į komutacinę spintą;
- Ethernet jungtys: 24*10/100 Base-T (PoE power supply);
- PoE energijos suvartojimas: ≤30W kiekvienas, 190W viso;
- PoE protokolas: IEEE802.3af, IEEE802.3at;
- Maitinimas 230V AC;

1.28. Montażinės medžiagos

Aiškinamasis raštas	Lapas	Lapų	Laida
KRS-2020-TP-AS.TS	4	5	A

Papildomos montažinės medžiagos – tai smulkios montavimo medžiagos, skirtos projektuojamos įrangos ir kabelinių montavimui, perėjimų tarp sienų užsandarinimui, kabelių komutacijai, markiravimui, žymėjimui ir t.t.

2. REIKALAVIMAI MONTAVIMO DARBAMS

Žymės ir žymėjimai

Visa įranga ir kabeliai turi būti patikimai sužymėti pagal Lietuvos Respublikos žymėjimo sistemą ir instrukcijas.

Žymėjimas turi atitikti techninę dokumentaciją.

Spintų, skydų, dėžučių korpusai turi būti su žymėmis, pažyminčiomis kuriai įrenginių daliai priklauso įranga.

Visa ant korpuso sumontuota įranga turi būti sužymėta. Ant visos korpuso viduje sumontuotos įrangos turi būti sužymėti pozicijų numeriai.

Abejuose laidų galuose turi būti sužymėti terminalo pozicijų numeriai.

Daugiagysliai kabeliai turi būti su kabelio žyme, o kiekviena gysla su kabelio, gyslos ir terminalo pozicijos žymėmis. Jei gyslos sujungtos į eilę, būtina žymėti pirmą ir paskutinę gyslas. Jei kabelis yra su kištuku, turi būti pažymimas jungties pozicijos numeris. Daugiagysliai kabeliai su sužymėtomis gyslomis nereikalauja papildomo žymėjimo.

Jungiamieji laidai tarp įrengimų ir terminalų turi būti su terminalo pozicijos žymėmis abejuose galuose.

Jungiamieji laidai tarp dviejų terminalų turi būti su terminalo pozicijos žymėmis abejuose galuose.

Kabelių ir laidų žymėjimas turi būti atliekamas pastoviomis kabelių žymėmis.

Laidų ir kabelio gyslų žymėjimas turi būti atliekamas pastoviomis žymėmis ar plastikinėmis žarnelėmis.

Kabelių klojimas statiniuose

Atraminės kabelių konstrukcijos statiniuose išdėstomos kas 0,8 - 1 m. Trasos posūkiuose atstumas tarp jų parenkamas pagal leistiną kabelių lenkimo spindulį, bet ne rečiau kaip tiesiuose trasos ruožuose.

Kabelių konstrukcijos, tvirtinamos prie statybinių konstrukcijų, įžeminamos. Konstrukcijų tvirtinimas atliekamas projekte numatytu būdu.

Perėjimuose per sienas, pertvaras ir perdangimų galuose reikia įrengti nedegius vamzdžius. Gelžbetoninėse konstrukcijose tam specialiai paliekamos angos.

Statiniuose (patalpose) kabeliai tiesiami be išorinių degių dangų.

Atlikus visus darbus pakabinamos žymenos. Išpildomuosiuose brėžiniuose turi būti pažymimas kiekvienas kabelis ir mova.

Kabelinės konstrukcijos turi būti įrengti taip, kad būtų galima papildomai nutiesti 15% projekte numatytų kabelių.

Sistemos priėmimas eksploatacijai


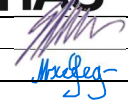
Priėmimo metu tikrinama;

- Ar darbai atlikti pagal projektą.
- Ar apsaugos signalizacija veikia tinkamai sistemą.
- Ar gaunamas gaisro signalas iš gaisrinės centralės.
- Ar centralė sumontuota pagal gamintojo reikalavimus, pajungta prie 230V įtampos per atskirą automatą, įžeminta, ar visi tikrinimo mygtukai ir lemputės veikia.

Aiškinamasis raštas	Lapas	Lapų	Laida
KRS-2020-TP-AS.TS	5	5	A

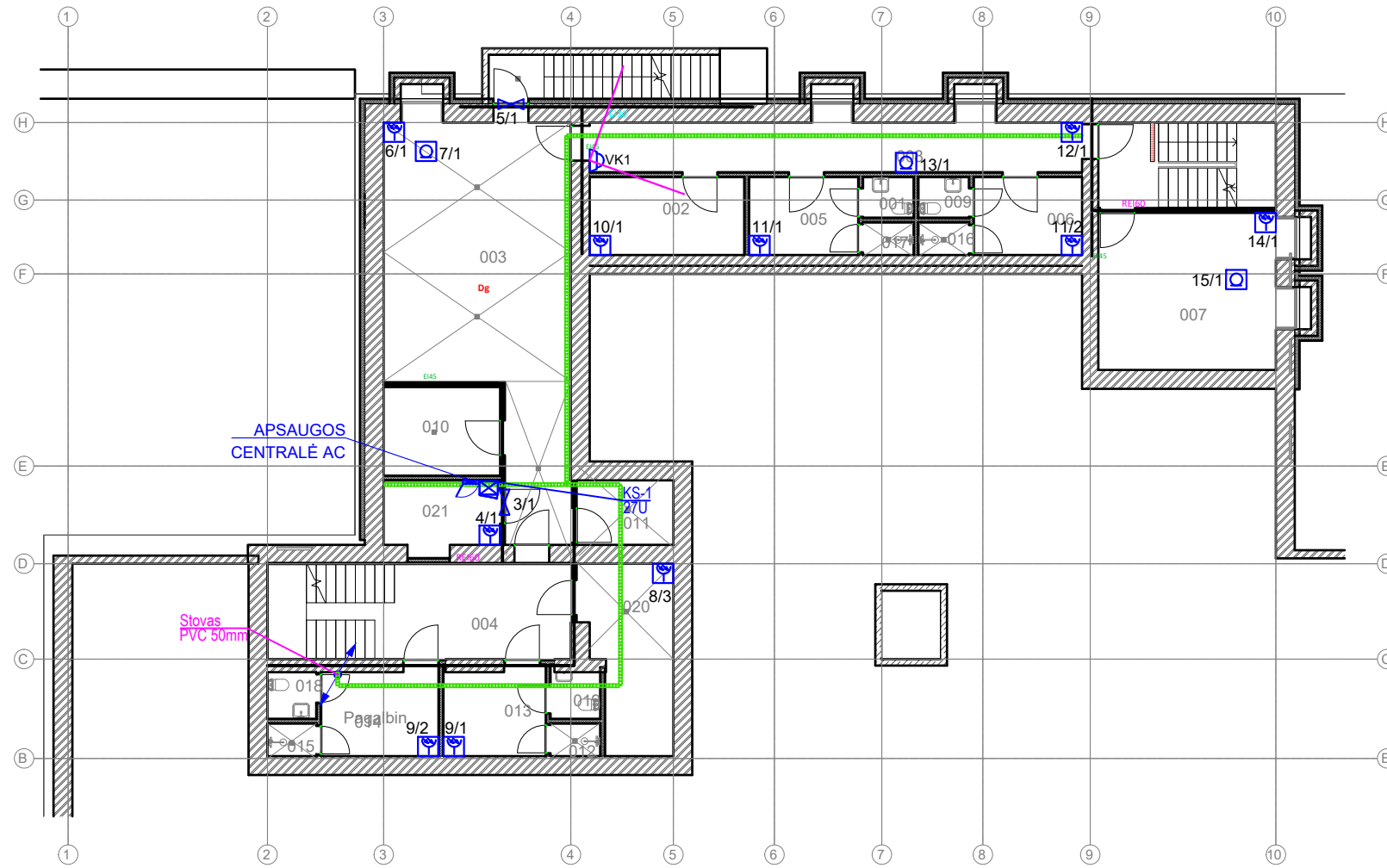
SAŃAUDŲ ŹINIARAŠCIAI

Eil. Nr.	Pavadinimas ir Techninės charakteristikos	Źymuo	Mato vnt.	Kiekis	Pastabos
1. Įrenginiai (Apsauginė signalizacija)					
1.1.	Apsaugos sistemos kontrolinis įrenginys 16 zonų	1.1.	kompl.	1	
1.2.	LAN išplėtimo modulis 8 zonų	1.2.	kompl.	8	
1.3.	Vidinis išplėtimo modulis 8 zonų	1.3.	kompl.	8	
1.4.	Vidutinio dydžio apsaugos sistemos dėžė su 3A maitinimo šaltiniu	1.6.	kompl.	7	
1.5.	Mažo dydžio apsaugos sistemos dėžė su 3A maitinimo šaltiniu	1.6.	kompl.	2	
1.6.	Akumuliatorius 9A/h, 12V	1.12	vnt.	9	
1.7.	Valdymo pultelis	1.7	vnt.	5	
1.8.	Judesio detektorius	1.13	vnt.	71	
1.9.	Stiklo dūžio detektorius	1.14	vnt.	49	
1.10.	Magnetinis kontaktas	1.15	vnt.	64	
1.11.	Neįgaliųjų pagalbos iškvietimo sistema	1.22	kompl.	5	
1.12.	Vidinė sirena	1.17	vnt.	8	
1.13.	Lauko sirena	1.16	vnt.	1	
1.14.	2 durų LAN kontroleris plečiamas iki 8	1.4	kompl.	8	
1.15.	2 durų vidinis išplėtėjas	1.5	kompl.	12	
1.16.	Vidutinio dydžio apsaugos sistemos dėžė su 3A maitinimo šaltiniu	1.6	kompl.	3	
1.17.	Plati apsaugos sistemos dėžė su 8A maitinimo šaltiniu	1.6	kompl.	5	
1.18.	Akumuliatorius 9A/h, 12V	1.12	vnt.	3	
1.19.	Akumuliatorius 18A/h, 12V	1.12	vnt.	5	
1.20.	Praėjimo sistemos kortelių skaitytuvas vidaus sąlygoms	1.8	vnt.	33	
1.21.	Praėjimo sistemos kortelių skaitytuvas lauko sąlygoms	1.8	vnt.	1	
1.22.	Praėjimo mygtukas	1.18	vnt.	3	
1.23.	Elektromechaninė sklendė	1.19	vnt.	31	
1.24.	Durų valdymo magnetas	1.21	vnt.	4	
1.25.	Atstumtinė kortelė	1.11	vnt.	300	
1.26.	Atstuminių kortelių programavimo prietaisas	1.20	vnt.	1	
1.27.	Serveris apsaugos, praėjimo kontrolės ir vaizdo stebėjimo sistemų programinei įrangai	1.10	kompl.	1	
1.28.	Apsaugos ir praėjimo kontrolės sistemos programinė įranga ir licencijos	1.9	kompl.	1	
1.29.	Apsaugos ir praėjimo kontrolės sistemos programavimas ir derinimas		kompl.	1	

A	2024-04	SIEKIANT SUPAPRASTINTI STATYBAS, KEIČIAMI KONSTRUKCINIAI IR PLANINIAI SPRENDINIAI.			
0	2021-01	STATYBOS LEIDIMUI. KONKURSUI.			
LAIDA	IŠLEIDIMO DATA	LAIDOS STATUSAS. KEITIMO PRIEŹASTIS (JEI TAIKOMA)			
KVAL. PATV. DOK. NR.			STATINIO PROJEKTO PAVADINIMAS MAITINIMO PASKIRTIES PASTATO, KAUNO R. SAV., KULAUTUVA, AKACIJŲ AL. 20, REKONSTRAVIMO Į KULTŪROS PASKIRTIES PASTATŲ PROJEKTAS.		
A1078	PV	E. ŹURKUS		DOKUMENTO PAVADINIMAS	
36948	PDV	M. KAMINSKAS		SAŃAUDŲ ŹINIARAŠTIS	
LT	STATYTOJAS IR (ARBA) UŹSAKOVAS KAUNO RAJONO SAVIVALDYBĖS ADMINISTRACIJA Į.K. 188756386		DOKUMENTO ŹYMUO KRS-2020-TP-AS.SŹ		LAPAS 1
				LAPŲ	2

Eil. Nr.	Pavadinimas ir Techninės charakteristikos	Žymuo	Mato vnt.	Kiekis	Pastabos
2. Kabeliai (Apsauginė signalizacija)					
2.1.	Kabelis ekranuotas 4x0,22 mm ²	1.24	m.	2736	
2.2.	Kabelis ekranuotas 6x0,22 mm ²	1.24	m.	3816	
2.3.	Kabelis 2x1,0 mm ²	1.24	m.	1162	
2.4.	Kabelis FTP6	1.25	m.	1594	
3. Montažinės medžiagos (Apsauginė signalizacija)					
3.1.	PVC d16 vamzdis	1.23	m	2140	
3.2.	PVC d50 vamzdis	1.23	m	30	
3.3.	Montažinės medžiagos	1.28	Kompl.	1	
4. Įrenginiai (Vaizdo stebėjimo įranga)					
4.1.	Komutatorius PoE 24*10/100 Base-T	1.27	vnt.	2	
4.2.	IP vaizdo stebėjimo kamera IP67 5MP	1.26	vnt.	24	
4.3.	Vaizdo įrašymo sistemos programinė įranga	1.9	kompl.	1	
4.4.	Vaizdo įrašymo sistemos programavimas ir derinimas		kompl.	1	
5. Kabeliai (Vaizdo stebėjimo įranga)					
5.1.	Kabelis FTP6	1.25	m.	1614	
6. Montažinės medžiagos (Vaizdo stebėjimo įranga)					
6.1.	PVC d16 vamzdis	1.23	m	371	
6.2.	Montažinės medžiagos	1.28	Kompl.	1	

PROJ. DALIS	VARDAS, PAVARDĖ	PARAŠAS	DATA	ŠVOKVN/SG	D. Bartkus	2024
SA	E. Žurkus		2024	E/ER/GSS	M. Kaminskas	2024
SK	M. Kasilevičius		2024	PVA	A. Mauruča	2024

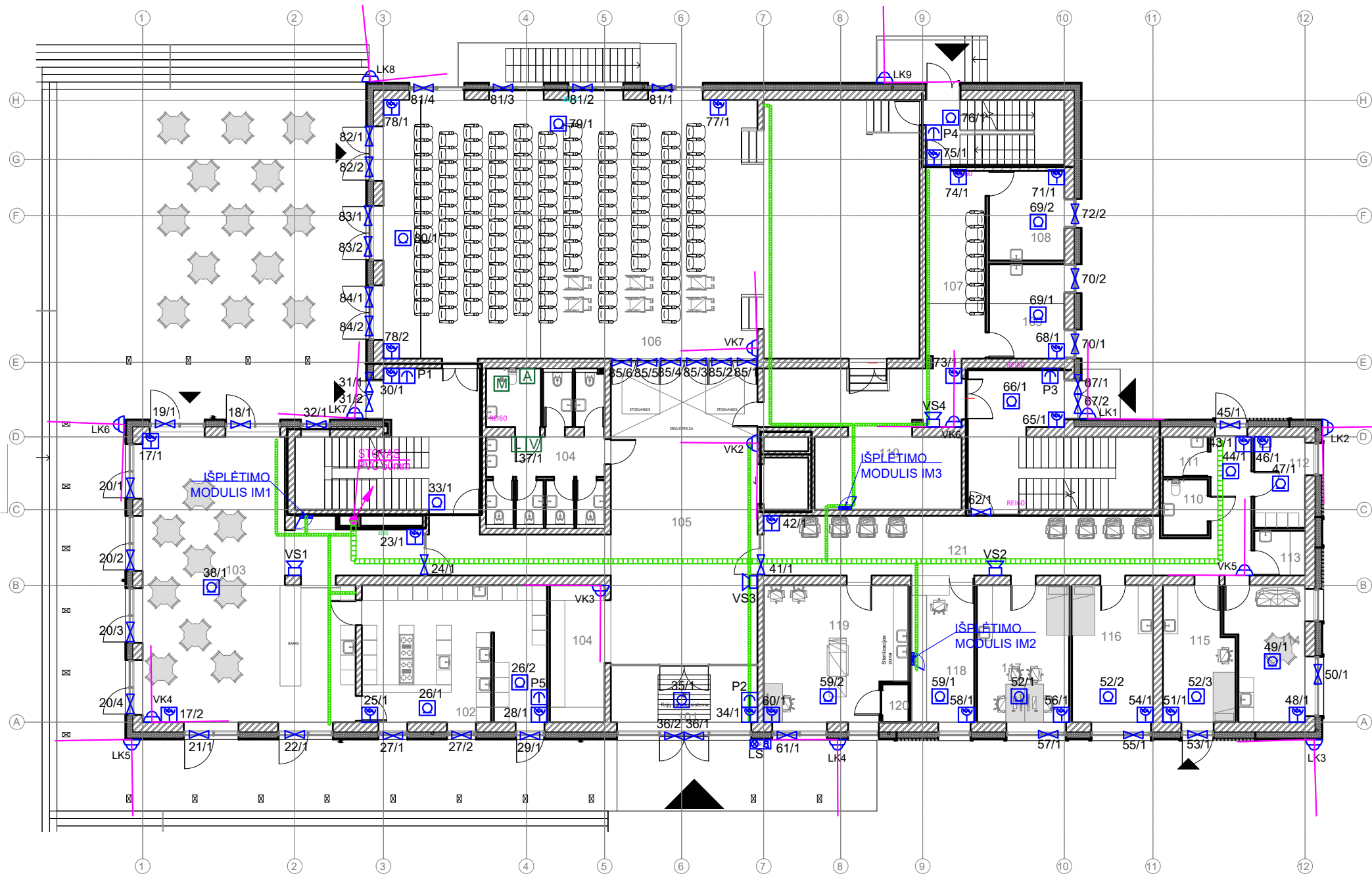


EKSPLIKACIJA. RŪSIO AUKŠTO		
Nr.	Pavadinimas	Plotas
001	WC	1.93 m ²
002	Pagalbinė patalpa	11.36 m ²
003	Pagalbinė pat.	56.03 m ²
004	Laiptinė	27.46 m ²
005	Pagalbinės patalpos	8.02 m ²
006	Pagalbinės patalpos	7.96 m ²
007	Pagalbinė pat.	26.30 m ²
008	Koridorius	23.06 m ²
009	WC	1.93 m ²
010	Inžinerinių įvadų pat.	9.72 m ²
013	Pagalbinė pat.	8.39 m ²
014	Pagalbinė pat.	9.54 m ²
015	Dušas	1.50 m ²
016	Dušas	1.55 m ²
017	Dušas	1.55 m ²
018	Wc	2.15 m ²
019	Wc	2.21 m ²
020	Pagalbinė pat.	14.51 m ²
021	Elektros ir ryšių įvadų pat.	7.59 m ²
VISO		230.17 m ²

Sutartiniai žymėjimai	
	Apsauginė signalizacija, išplėtimo modulis
	Magnetinis kontaktas ant durų
	Judesio jutiklis
	Stiklo dūžio jutiklis
	Kupolinė vaizdo stebėjimo kamera
	ER dalyje numatyta kompiuterinė spinta

A	2024-03	SEKIANT SUPAPRASTINTI STATYBAS, KEIČIAMI KONSTRUKCINIAI IR PLANINIAI SPRENDINIAI.
0	2021-01	STATYBOS LEIDIMUI. KONKURSUI.
LAIDA	IŠLEIDIMO DATA	LAIDOS STATUSAS. KEITIMO PRIE ŽASTIS (JEI TAIKOMA)
KVAL. PATV. DOK. NR.		STATINIO PROJEKTO PAVADINIMAS MAITINIMO PASKIRTIES PASTATO, KAUNO R. SAV., KULAUTUVA, AKACIJŲ AL. 20, REKONSTRAVIMO Į KULTŪROS PASKIRTIES PASTATĄ PROJEKTAS
A 1078	PV E. ŽURKUS	STATINIO NUMERIS IR PAVADINIMAS DOKUMENTO PAV.
36948	PV M. KAMINSKAS	RŪSIO PLANAS SU APSAUGOS SIGNALIZACIJOS IR VAIZDO STEBĖJIMO TINKLAIS
LT	STATYTOJAS IR (ARBA) UŽSAKOVAS KAUNO RAJONO SAVIVALDYBĖS ADMINISTRACIJA Į.K. 188756386	DOKUMENTO ŽYMUO KRS-2020-TP-AS.B-01
		M1:200
		LAPAS LAPŲ
		1 1

PROJ. DALIS	VARDAS, PAVARDĖ	PARAŠAS	DATA	ŠVOKVN/SG	D. Bartkus	2024
SA	E. Žurkus		2024	E/ER/GSS	M. Kaminskis	2024
SK	M. Kasilevičius		2024	PVA	A. Mauruča	2024



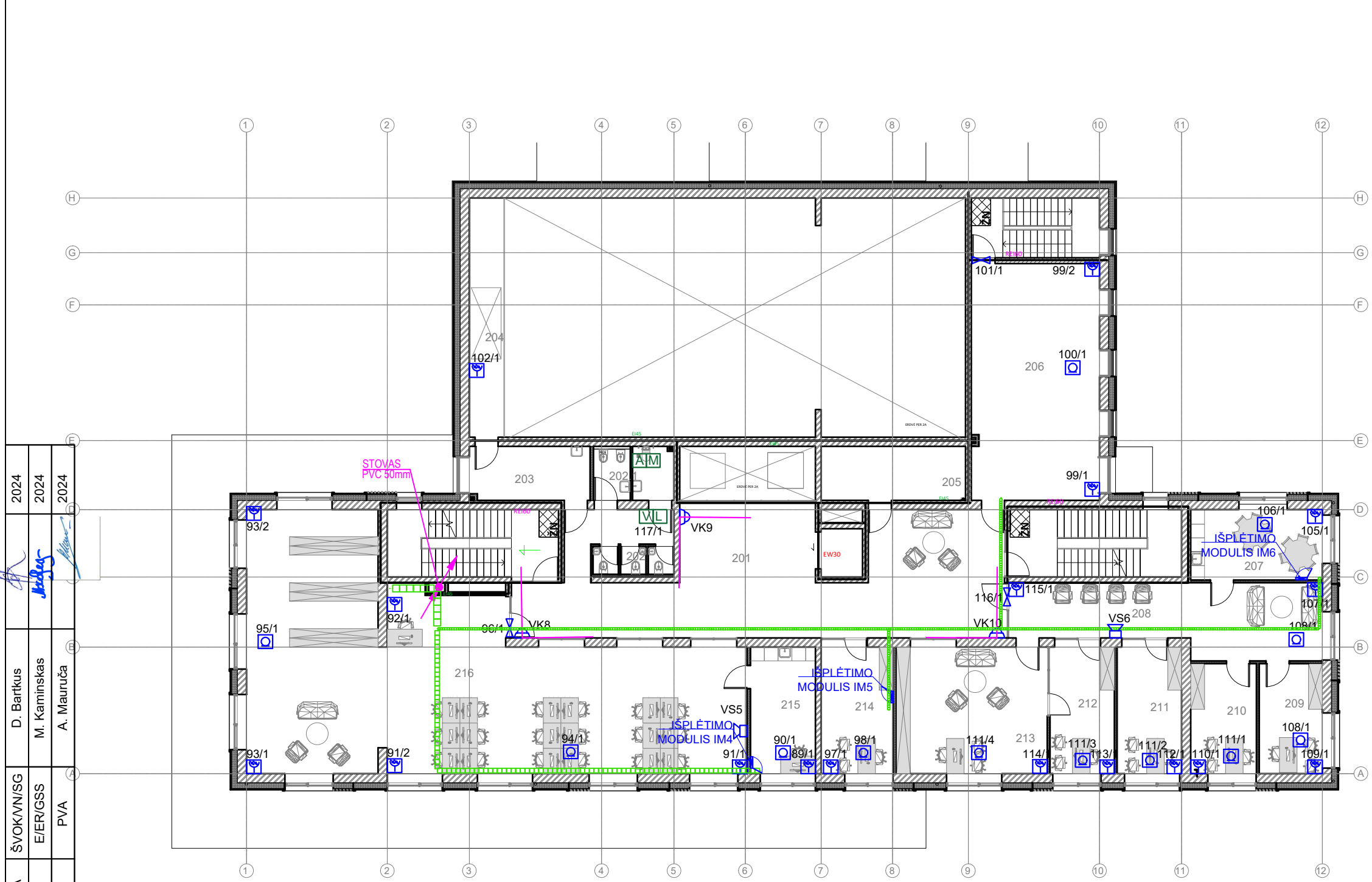
EKSPLIKACIJA. PIRMO AUKŠTO

Nr.	Pavadinimas	Plotas
101	Tambūras	13.57 m ²
102	Virtuve	40.54 m ²
103	Kavinė	94.84 m ²
104	Wc	29.58 m ²
104	Rūbinė	12.75 m ²
105	Foje. Parodų - renginių erdvė	84.25 m ²
106	Žiūrovų salė	224.02 m ²
107	Užkulsiai	18.24 m ²
108	Grimerinės	11.04 m ²
109	Grimerinės	11.50 m ²
110	WC	4.03 m ²
110	Pagalbinė pat.	37.85 m ²
111	Pagalbinė pat.	2.88 m ²
112	Personalo pat.	7.47 m ²
113	Vaistų laikymo pat.	3.67 m ²
114	Personalo poilsio pat.	15.92 m ²
115	Infekcinis priimamasis	14.81 m ²
116	Procedūrinis	17.90 m ²
117	Šeimos gyd.	20.35 m ²
118	Registratūra	14.23 m ²
119	Odontologas	30.81 m ²
120	Kompresorinė	1.58 m ²
121	Laukiamasis	51.01 m ²
VISO		762.84 m ²

Sutartiniai žymėjimai

	Apsauginė signalizacija, išplėtimo modulis
	Magnetinis kontaktas ant durų
	Judesio jutiklis
	Stiklo dūžio jutiklis
	Valdymo pultelis
	Lauko sirena su blykste
	Vidinė sirena
	Neįgal. sistemos valdiklis
	Neįgal. sistemos šviesinis/ garsinis indikatorius
	Neįgal. sistemos mygtukas su virvele ir LED indikacija
	Neįgal. sistemos atstatymo mygtukas su LED indikacija
	Kupolinė vaizdo stebėjimo kamera

A	2024-03	SIEKIANT SUPAPRASTINTI STATYBAS, KEIČIAMIS KONSTRUKCINIAI IR PLANINIAI SPRENDINIAI.
0	2021-01	STATYBOS LEIDIMUI. KONKURSUI.
LAIDA	IŠLEIDIMO DATA	LAIDOS STATUSAS. KEITIMO PRIE ŽASTIS (JEI TAIKOMA)
KVAL. PATV. DOK. NR.		STATINIO PROJEKTO PAVADINIMAS MAITINIMO PASKIRTIES PASTATO, KAUNO R. SAV., KULAUTUVA, AKACIJŲ AL. 20, REKONSTRAVIMO Į KULTŪROS PASKIRTIES PASTATĄ PROJEKTAS
A 1078	PV	E. ŽURKUS
36948	PV	M. KAMINSKAS
LT	STATYTOJAS IR (ARBA) UŽSAKOVAS KAUNO RAJONO SAVIVALDYBĖS ADMINISTRACIJA Į.K. 188756386	DOKUMENTO ŽYMUO KRS-2020-TP-AS.B-02
		STATINIO NUMERIS IR PAVADINIMAS DOKUMENTO PAV.
		PIRMO AUKŠTO PLANAS SU APSAUGOS SIGNALIZACIJOS IR VAIZDO STEBĖJIMO TINKLAIS
		M1:200
		LAPAS LAPŲ
		1 1



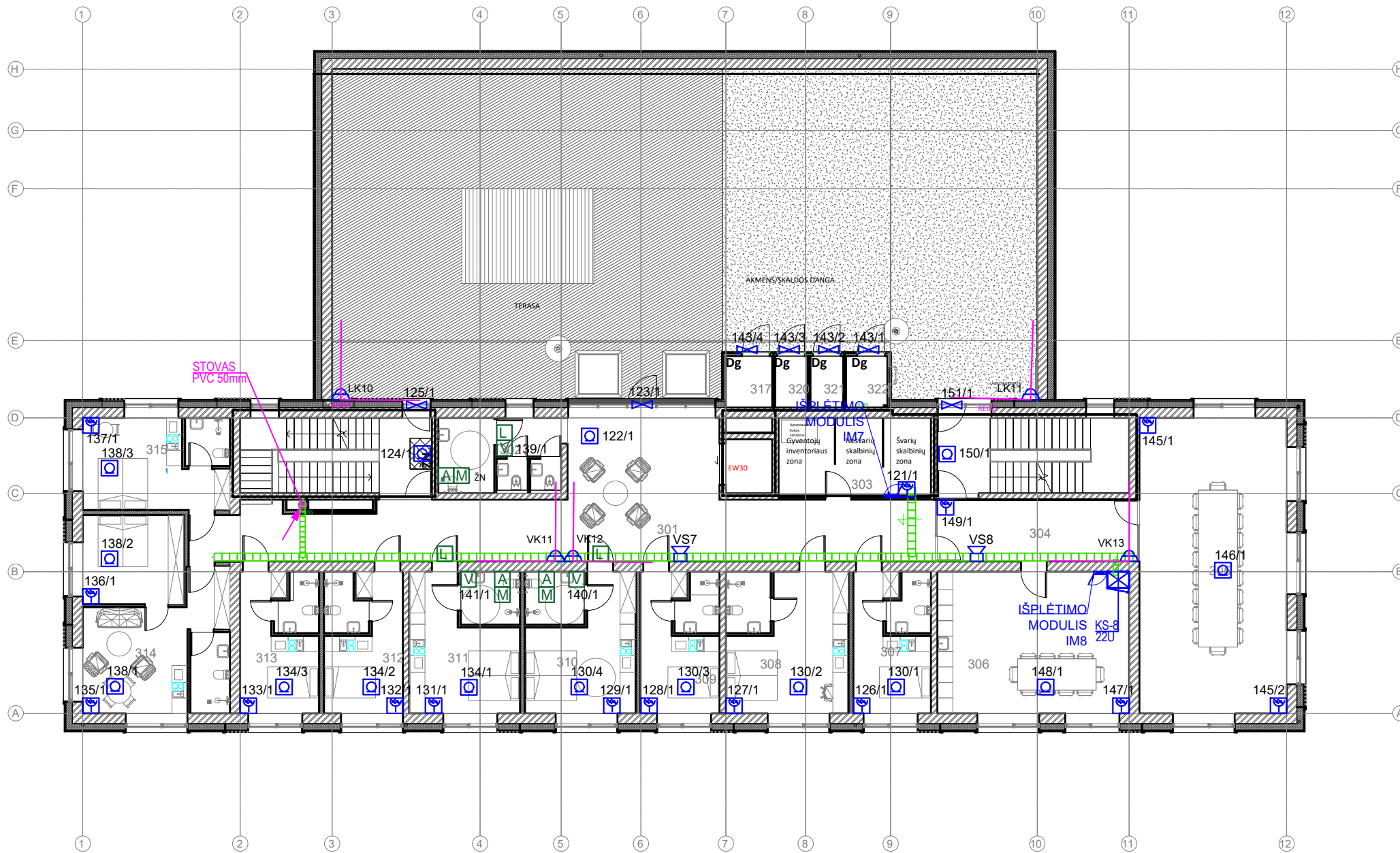
EKSPLIKACIJA. ANTRO AUKŠTO		
Nr.	Pavadinimas	Plotas
201	Foje. Erdvė parodom, info terminalui	98.95 m ²
202	Wc	4.26 m ²
202.1	Wc	8.03 m ²
203	Pagalbinė pat.	12.34 m ²
204	Tech. antresolė	15.60 m ²
205	VENTKAMERA	14.75 m ²
206	Repeticijų salė	57.70 m ²
207	Poilsio pat.	18.93 m ²
208	Koridorius	38.51 m ²
209	Darbo kabinetas	13.11 m ²
210	Darbo kabinetas	13.66 m ²
211	KRS turizmo ir verslo patalpos	15.40 m ²
212	Darbo kabinetas	15.40 m ²
213	Darbo kabinetas	36.05 m ²
214	Kultūrinių renginių organizatorė	17.19 m ²
215	Poilsio pat	15.54 m ²
216	BIBLIOTEKA	167.14 m ²
VISO		562.55 m ²

Sutartiniai žymėjimai	
	Apsauginė signalizacija, išplėtimo modulis
	Magnetinis kontaktas ant durų
	Judesio jutiklis
	Stiklo dūžio jutiklis
	Neįgal. sistemos valdiklis
	Neįgal. sistemos šviesinis/ garsinis indikatorius
	Neįgal. sistemos mygtukas su virvele ir LED indikacija
	Neįgal. sistemos atstatymo mygtukas su LED indikacija
	Kupolinė vaizdo stebėjimo kamera

PROJ. DALIS	VARDAS, PAVARDĖ	PARAŠAS	DATA	ŠVOKVN/SG	D. Bartkus	2024
SA	E. Žurkus		2024	E/ER/GSS	M. Kaminskas	2024
SK	M. Kasilevičius		2024	PVA	A. Mauruča	2024

A	2024-03	SIEKIANT SUPAPRASTINTI STATYBAS, KEIČIAMY KONSTRUKCINIAI IR PLANINIAI SPRENDINIAI.	
0	2021-01	STATYBOS LEIDIMUI. KONKURSUI.	
LAIDA	IŠLEIDIMO DATA	LAIDOS STATUSAS. KEITIMO PRIE ŽASTIS (JEI TAIKOMA)	
KVAL. PATV. DOK. NR.		STATINIO PROJEKTO PAVADINIMAS MAITINIMO PASKIRTIES PASTATO, KAUNO R. SAV., KULAUTUVA, AKACIJŲ AL. 20, REKONSTRAVIMO KULTŪROS PASKIRTIES PASTATŲ PROJEKTAS	
A 1078	PV	E. ŽURKUS	STATINIO NUMERIS IR PAVADINIMAS DOKUMENTO PAV. ANTRO AUKŠTO PLANAS SU APSAUGOS SIGNALIZACIJOS IR VAIZDO STEBĖJIMO TINKLAIS
36948	PV	M. KAMINSKAS	
LT	STATYTOJAS IR (ARBA) UŽSAKOVAS KAUNO RAJONO SAVIVALDYBĖS ADMINISTRACIJA Į.K. 188756386		DOKUMENTO ŽYMUO KRS-2020-TP-AS.B-03
			M1:200
			LAPAS
			LAPŲ
			1
			1

PROJ. DALIS	VARDAS, PAVARDĖ	PARAŠAS	DATA	ŠVOKVN/SG	D. Bartkus	2024
SA	E. Žurkus		2024	E/ER/GSS	M. Kaminskis	2024
SK	M. Kasilevičius		2024	PVA	A. Mauruča	2024

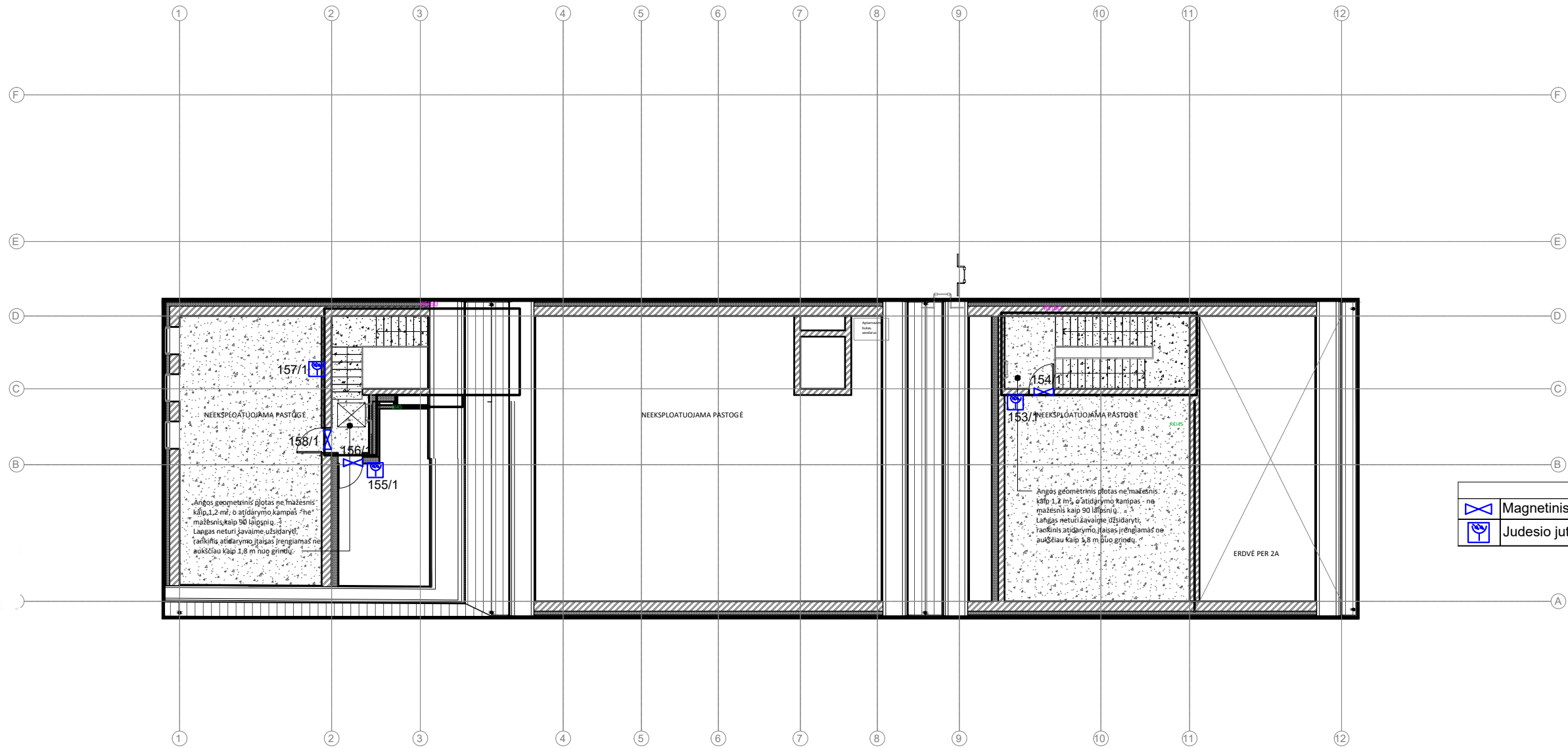


EKSPLIKACIJA. TREČIO AUKŠTO		
Nr.	Pavadinimas	Plotas
301	Viešbučio holas	85.26 m ²
302	Wc	13.67 m ²
303	Viešbučio pagalbinės patalpos	18.20 m ²
304	Koridorius/laukiamasis	18.04 m ²
305	Posėdžių salė	65.76 m ²
306	Poilsio pat.	40.98 m ²
307	Kambarys	16.36 m ²
308	Kambarys	26.18 m ²
309	Kambarys	16.63 m ²
310	Kambarys ŽN	23.60 m ²
311	Kambarys ŽN	23.65 m ²
312	Kambarys	16.63 m ²
313	Kambarys	16.63 m ²
314	Kambarys	40.07 m ²
315	Kambarys	20.25 m ²
317	Katilinė	3.20 m ²
320	Katilinė	2.80 m ²
321	Katilinė	2.80 m ²
322	Katilinė	3.03 m ²
VISO		453.72 m ²

Sutartiniai žymėjimai	
	Apsauginė signalizacija, išplėtimo modulis
	Magnetinis kontaktas ant durų
	Judesio jutiklis
	Stiklo dūžio jutiklis
	Valdymo pultelis
	Vidinė sirena
	Neįgal. sistemos valdiklis
	Neįgal. sistemos šviesinis/ garsinis indikatorius
	Neįgal. sistemos mygtukas su virvele ir LED indikacija
	Neįgal. sistemos atstatymo mygtukas su LED indikacija
	Kupolinė vaizdo stebėjimo kamera

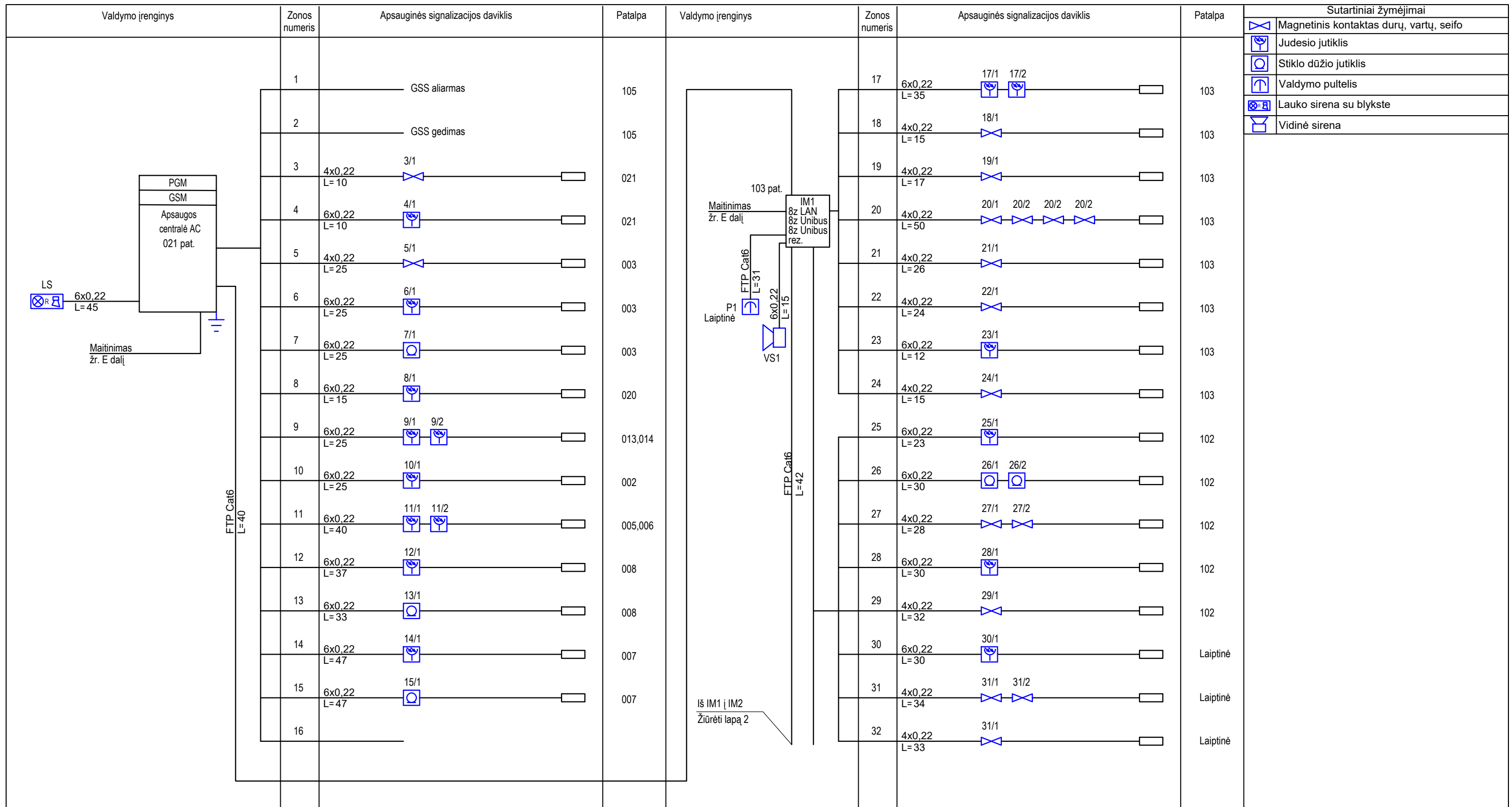
A	2024-03	2024-03	SIEKIANT SUPAPRASTINTI STATYBAS, KEIČIAMY KONSTRUKCINIAI IR PLANINIAI SPRENDINIAI.	
0	2021-01	2021-01	STATYBOS LEIDIMUI. KONKURSUI.	
LAIDA	IŠLEIDIMO DATA	LAIDOS STATUSAS.	KEITIMO PRIE ŽASTIS (JEI TAIKOMA)	
KVAL. PATV. DOK. NR.			STATINIO PROJEKTO PAVADINIMAS MAITINIMO PASKIRTIES PASTATO, KAUNO R. SAV., KULAUTUVA, AKACIJŲ AL. 20, REKONSTRAVIMO KULTŪROS PASKIRTIES PASTATŲ PROJEKTAS	
A 1078	PV	E. ŽURKUS	STATINIO NUMERIS IR PAVADINIMAS DOKUMENTO PAV.	LAIDA
36948	PV	M. KAMINSKAS	TREČIO AUKŠTO PLANAS SU APSAUGOS SIGNALIZACIJOS IR VAIZDO STEBĖJIMO TINKLAIS	A
LT	STATYTOJAS IR (ARBA) UŽSAKOVAS KAUNO RAJONO SAVIVALDYBĖS ADMINISTRACIJA Į.K. 188756386		DOKUMENTO ŽYMUO KRS-2020-TP-AS.B-04	M1:200 LAPAS LAPŲ
				1 1

PROJ. DALIS	VARDAS, PAVARDĖ	PARAŠAS	DATA	ŠVOKVN/SG	D. Bartkus	2024
SA	E. Žurkus		2024	E/ER/GSS	M. Kaminskis	2024
SK	M. Kasilevičius		2024	PVA	A. Mauruča	2024

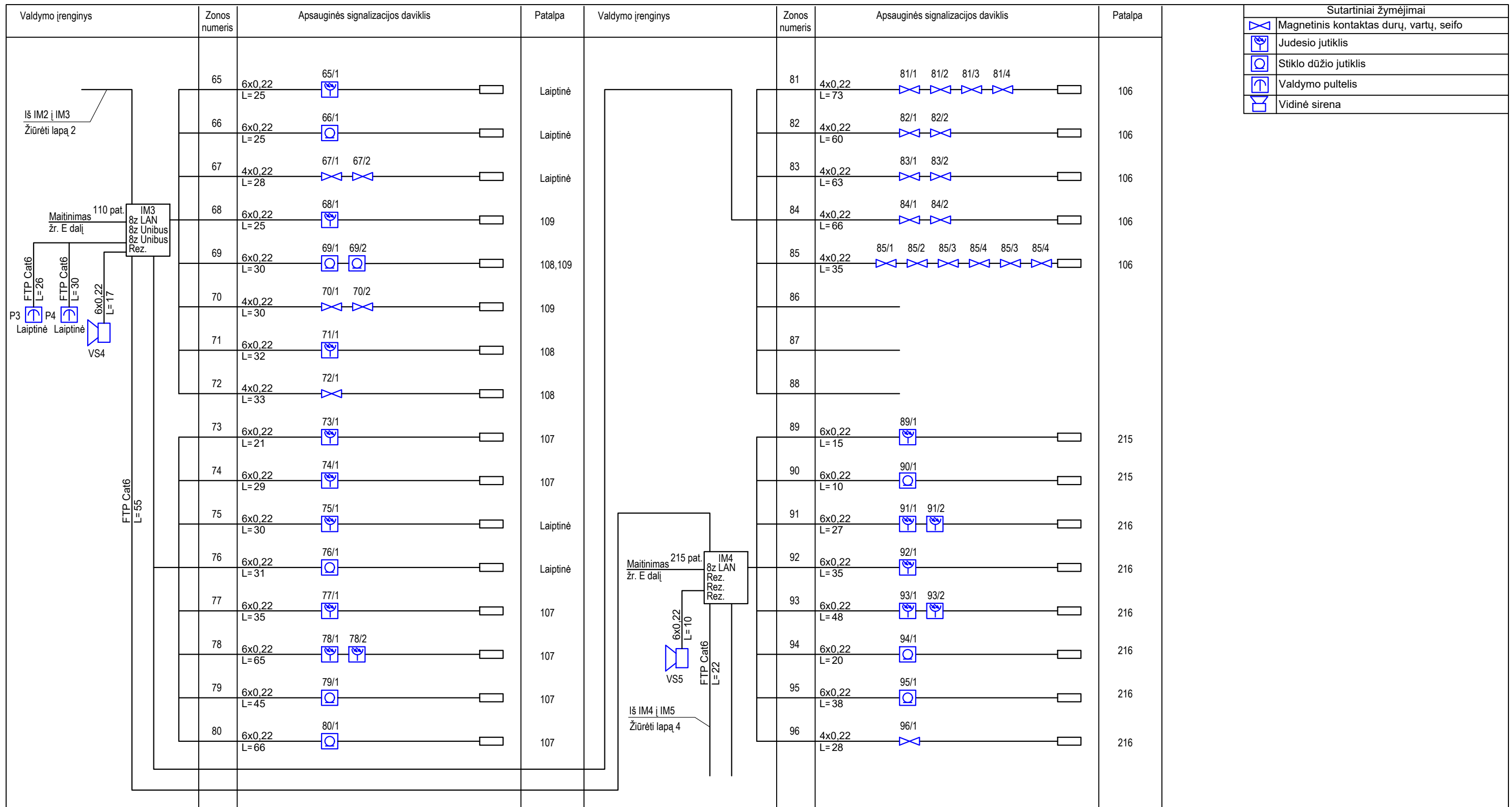


Sutartiniai žymėjimai	
	Magnetinis kontaktas ant durų
	Judesio jutiklis

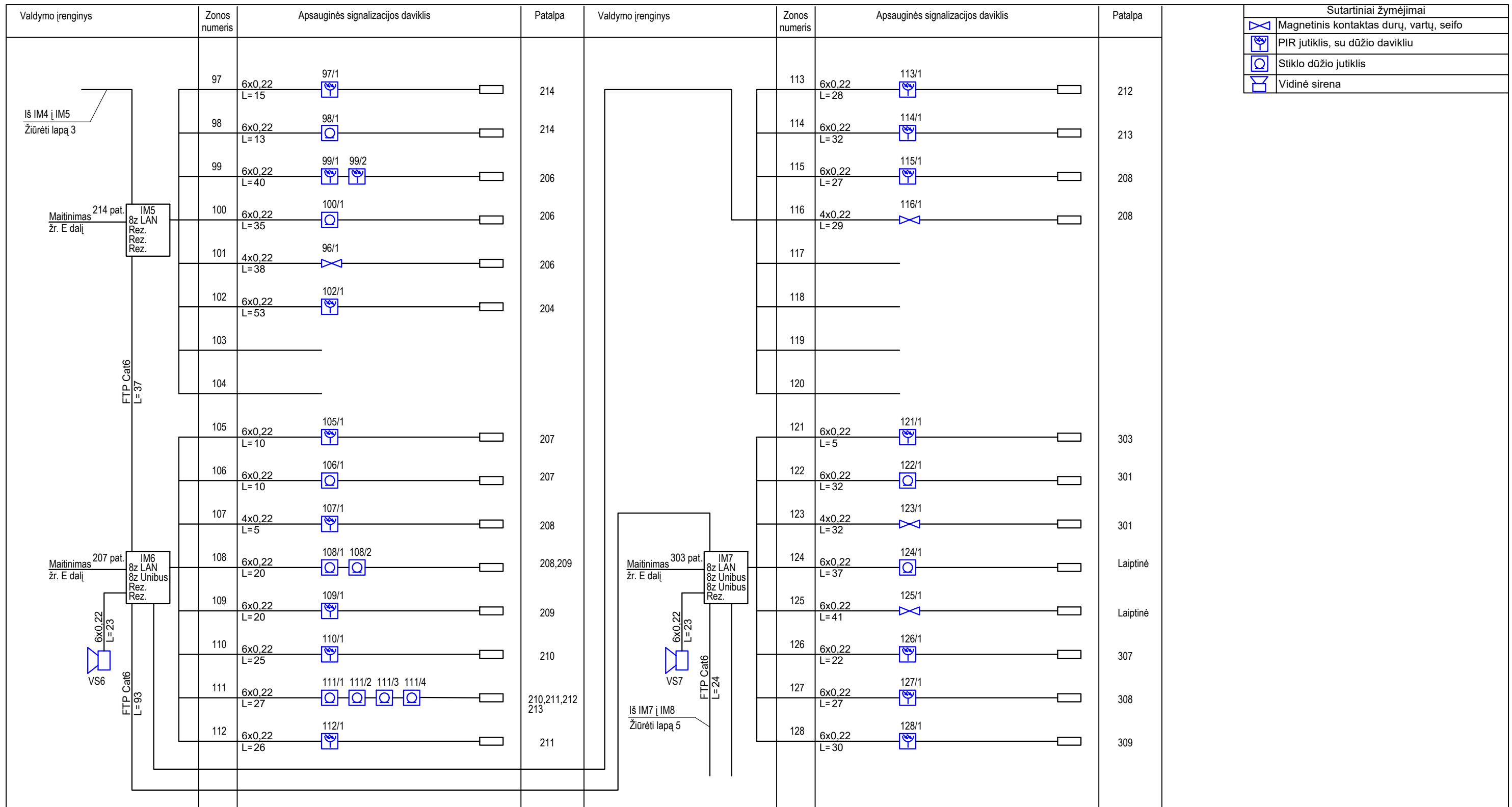
A	2024-03	SIEKIANT SUPAPRASTINTI STATYBAS, KEIČIAMI KONSTRUKCINIAI IR PLANINIAI SPRENDINIAI.	
0	2021-01	STATYBOS LEIDIMUI. KONKURSUI.	
LAIDA	IŠLEIDIMO DATA	LAIDOS STATUSAS. KEITIMO PRIE ŽASTIS (JEI TAIKOMA)	
KVAL. PATV. DOK. NR.		STATINIO PROJEKTO PAVADINIMAS MAITINIMO PASKIRTIES PASTATO, KAUNO R. SAV., KULAUTUVA, AKACIJŲ AL. 20, REKONSTRAVIMO Į KULTŪROS PASKIRTIES PASTATĄ PROJEKTAS	
A 1078	PV	E. ŽURKUS	STATINIO NUMERIS IR PAVADINIMAS DOKUMENTO PAV.
36948	PV	M. KAMINSKAS	PASTOGĖS PLANAS SU APSAUGOS SIGNALIZACIJOS TINKLAIS
LT	STATYTOJAS IR (ARBA) UŽSAKOVAS KAUNO RAJONO SAVIVALDYBĖS ADMINISTRACIJA Į.K. 188756386		DOKUMENTO ŽYMUO KRS-2020-TP-AS.B-05
			M1:200
			LAPAS
			LAPŲ
			1
			1



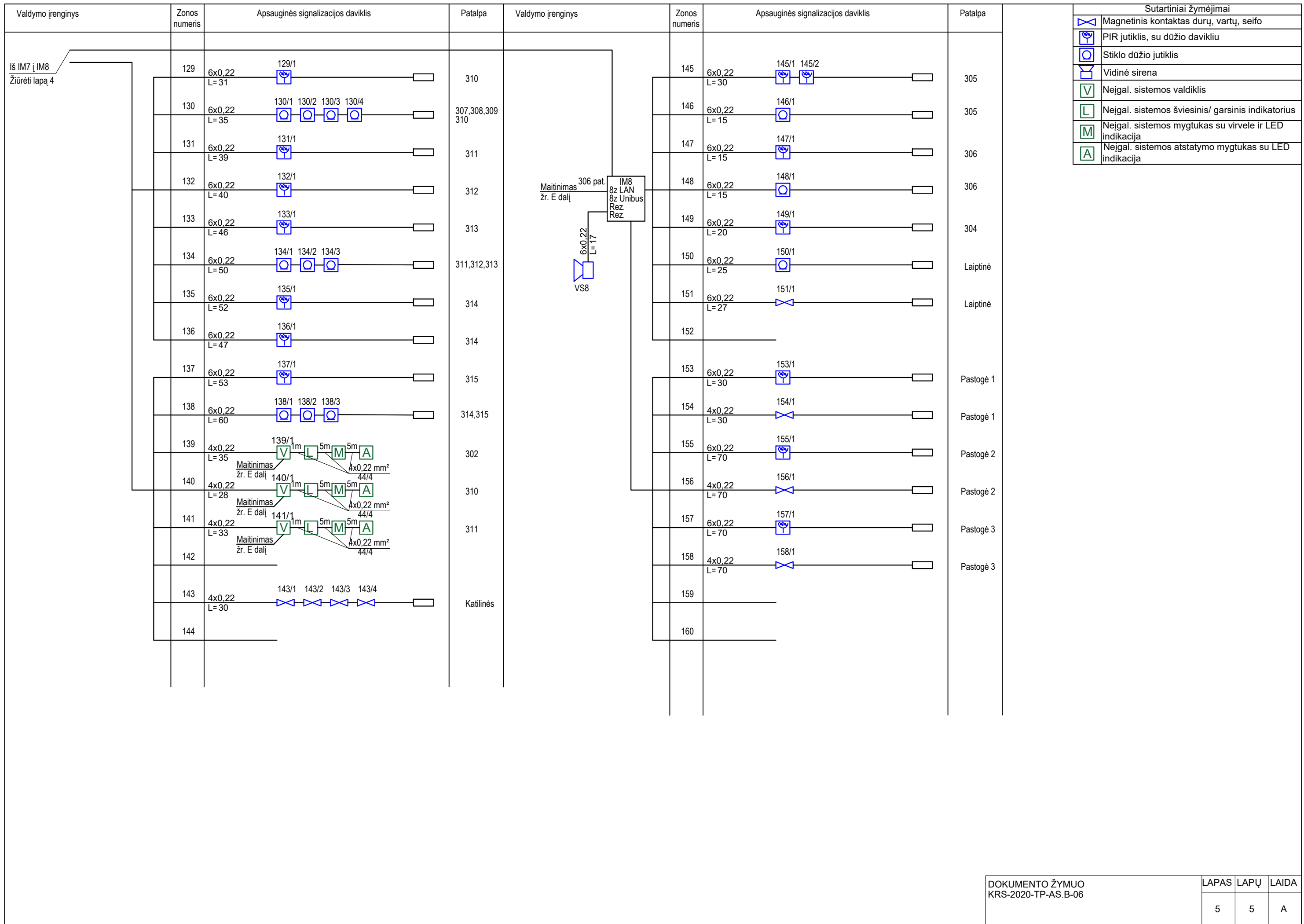
A	2024-03	SIEKIANT SUPAPRASTINTI STATYBAS, KEIČIAMIS KONSTRUKCINIAI IR PLANINIAI SPRENDINIAI.	
0	2021-01	STATYBOS LEIDIMUI. KONKURSUI.	
LAIDA	IŠLEIDIMO DATA	LAIDOS STATUSAS. KEITIMO PRIE ŽASTIS (JEI TAIKOMA)	
KVAL. PATV. DOK. NR.		STATINIO PROJEKTO PAVADINIMAS MAITINIMO PASKIRTIES PASTATO, KAUNO R. SAV., KULAUTUVA, AKACIJŲ AL. 20, REKONSTRAVIMO Į KULTŪROS PASKIRTIES PASTATĄ PROJEKTAS	
A 1078	PV	E. ŽURKUS	STATINIO NUMERIS IR PAVADINIMAS DOKUMENTO PAV.
36948	PV	M. KAMINSKAS	APSAUGOS SIGNALIZACIJOS PRINCIPINĖ SCHEMA
LAIDA			A
LT	STATYTOJAS IR (ARBA) UŽSAKOVAS KAUNO RAJONO SAVIVALDYBĖS ADMINISTRACIJA Į.K. 188756386		DOKUMENTO ŽYMUO KRS-2020-TP-AS.B-06
LAPAS	LAPŲ	1	5



Sutartiniai žymėjimai	
	Magnetinis kontaktas durų, vartų, seifo
	Judėsio jutiklis
	Stiklo dūžio jutiklis
	Valdymo pultelis
	Vidinė sirena

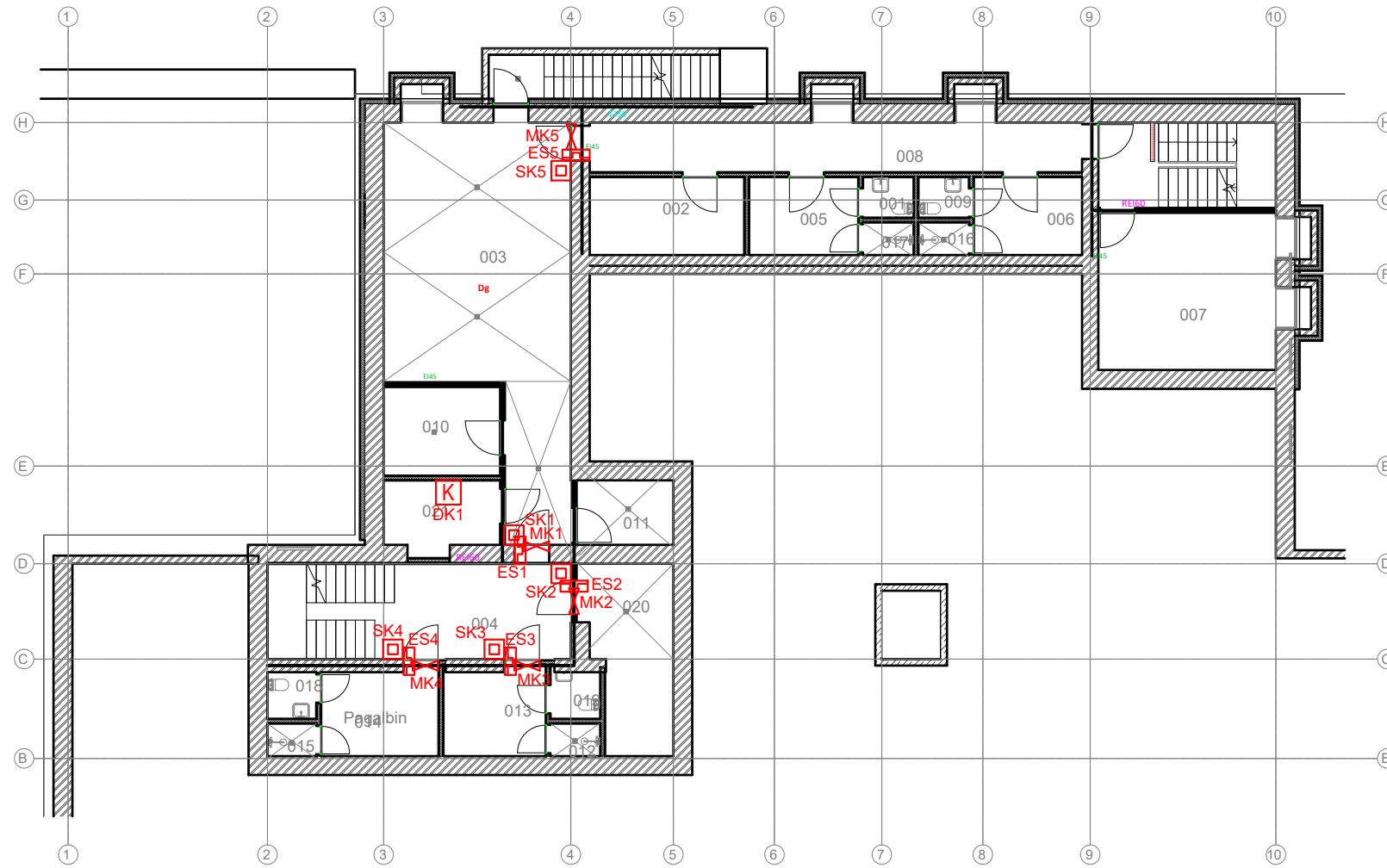


Sutartiniai žymėjimai	
	Magnetinis kontaktas durų, vartų, seifo
	PIR jutiklis, su dūžio davikliu
	Stiklo dūžio jutiklis
	Vidinė sirena



Sutartiniai žymėjimai	
	Magnetinis kontaktas durų, vartų, seifo
	PIR jutiklis, su dūžio davikliu
	Stiklo dūžio jutiklis
	Vidinė sirena
	Neįgal. sistemos valdiklis
	Neįgal. sistemos šviesinis/ garsinis indikatorius
	Neįgal. sistemos mygtukas su virvele ir LED indikacija
	Neįgal. sistemos atstatymo mygtukas su LED indikacija

PROJ. DALIS	VARDAS, PAVARDĖ	PARAŠAS	DATA	ŠVOKVN/SG	D. Bartkus	2024
SA	E. Žurkus		2024	E/ER/GSS	M. Kaminskas	2024
SK	M. Kasilevičius		2024	PVA	A. Mauruča	2024

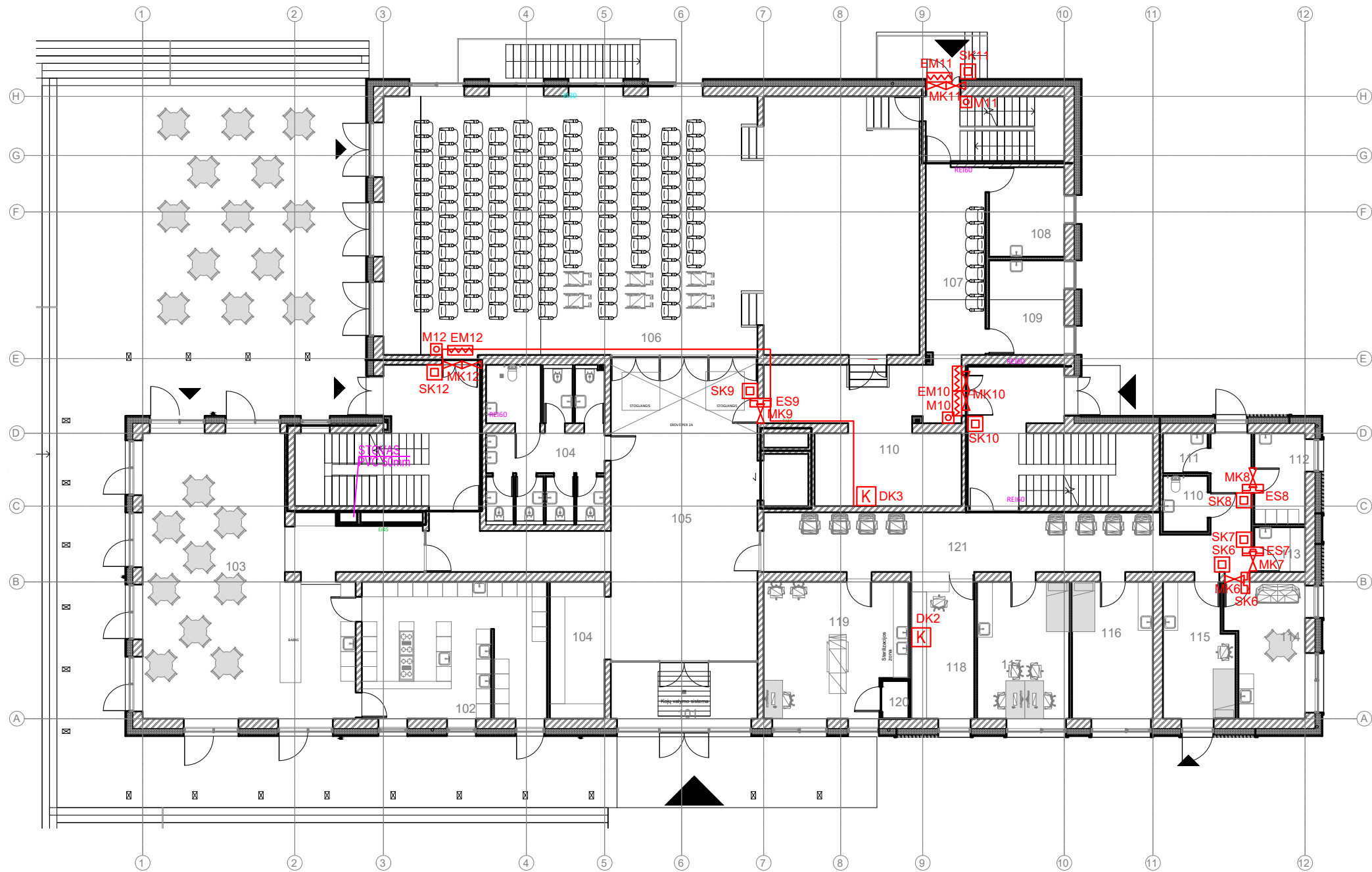


EKSPLIKACIJA. RŪSIO AUKŠTO		
Nr.	Pavadinimas	Plotas
001	WC	1.93 m ²
002	Pagalbinė patalpa	11.36 m ²
003	Pagalbinė pat.	56.03 m ²
004	Laiptinė	27.46 m ²
005	Pagalbinės patalpos	8.02 m ²
006	Pagalbinės patalpos	7.96 m ²
007	Pagalbinė pat.	26.30 m ²
008	Koridorius	23.06 m ²
009	WC	1.93 m ²
010	Inžinerinių įvadų pat.	9.72 m ²
013	Pagalbinė pat.	8.39 m ²
014	Pagalbinė pat.	9.54 m ²
015	Dušas	1.50 m ²
016	Dušas	1.55 m ²
017	Dušas	1.55 m ²
018	Wc	2.15 m ²
019	Wc	2.21 m ²
020	Pagalbinė pat.	14.51 m ²
021	Elektros ir ryšių įvadų pat.	7.59 m ²
VISO		230.17 m ²

Sutartiniai žymėjimai	
	Durų kontroleris
	Praėjimo kontrolės skaitytuvas
	Elektromechaninė sklendė
	Magnetinis kontaktas ant durų

A	2024-03	SIEKIANT SUPAPRASTINTI STATYBAS, KEIČIAMY KONSTRUKCINIAI IR PLANINIAI SPRENDINIAI.	
0	2021-01	STATYBOS LEIDIMUI. KONKURSUI.	
LAIDA	IŠLEIDIMO DATA	LAIDOS STATUSAS. KEITIMO PRIE ŽASTIS (JEI TAIKOMA)	
KVAL. PATV. DOK. NR.		STATINIO PROJEKTO PAVADINIMAS MAITINIMO PASKIRTIES PASTATO, KAUNO R. SAV., KULAUTUVA, AKACIJŲ AL. 20, REKONSTRAVIMO Į KULTŪROS PASKIRTIES PASTATĄ PROJEKTAS	
A 1078	PV	E. ŽURKUS	STATINIO NUMERIS IR PAVADINIMAS DOKUMENTO PAV.
36948	PV	M. KAMINSKAS	RŪSIO PLANAS SU PRAEJIMO KONTROLĖS TINKLAIS
			M1:200
LT	STATYTOJAS IR (ARBA) UŽSAKOVAS KAUNO RAJONO SAVIVALDYBĖS ADMINISTRACIJA Į.K. 188756386		DOKUMENTO ŽYMUO KRS-2020-TP-AS.B-08
			LAPAS LAPŲ
			1 1

PROJ. DALIS	VARDAS, PAVARDĖ	PARAŠAS	DATA	ŠVOKVN/SG	D. Bartkus	2024
SA	E. Žurkus		2024	E/ER/GSS	M. Kaminskis	2024
SK	M. Kasilevičius		2024	PVA	A. Mauruča	2024



EKSPLIKACIJA. PIRMO AUKŠTO		
Nr.	Pavadinimas	Plotas
101	Tambūras	13.57 m ²
102	Virtuve	40.54 m ²
103	Kavinė	94.84 m ²
104	Wc	29.58 m ²
104	Rūbinė	12.75 m ²
105	Foje. Parodų - renginių erdvė	84.25 m ²
106	Žiūrovų salė	224.02 m ²
107	Užkulsiai	18.24 m ²
108	Grimerinės	11.04 m ²
109	Grimerinės	11.50 m ²
110	WC	4.03 m ²
110	Pagalbinė pat.	37.85 m ²
111	Pagalbinė pat.	2.88 m ²
112	Personalo pat.	7.47 m ²
113	Vaistų laikymo pat.	3.67 m ²
114	Personalo poilsio pat.	15.92 m ²
115	Infekcinis priimamasis	14.81 m ²
116	Procedūrinis	17.90 m ²
117	Šeimos gyd.	20.35 m ²
118	Registratūra	14.23 m ²
119	Odontologas	30.81 m ²
120	Kompresorinė	1.58 m ²
121	Laukiamasis	51.01 m ²
VISO		762.84 m ²

Sutartiniai žymėjimai	
[K]	Durų kontroleris
[□]	Praėjimo kontrolės skaitytuvas
[⊞]	Elektromechaninė sklendė
[□]	Praėjimo mygtukas
[⊞]	Praėjimo sistemos elektromagnetas
[X]	Magnetinis kontaktas ant durų

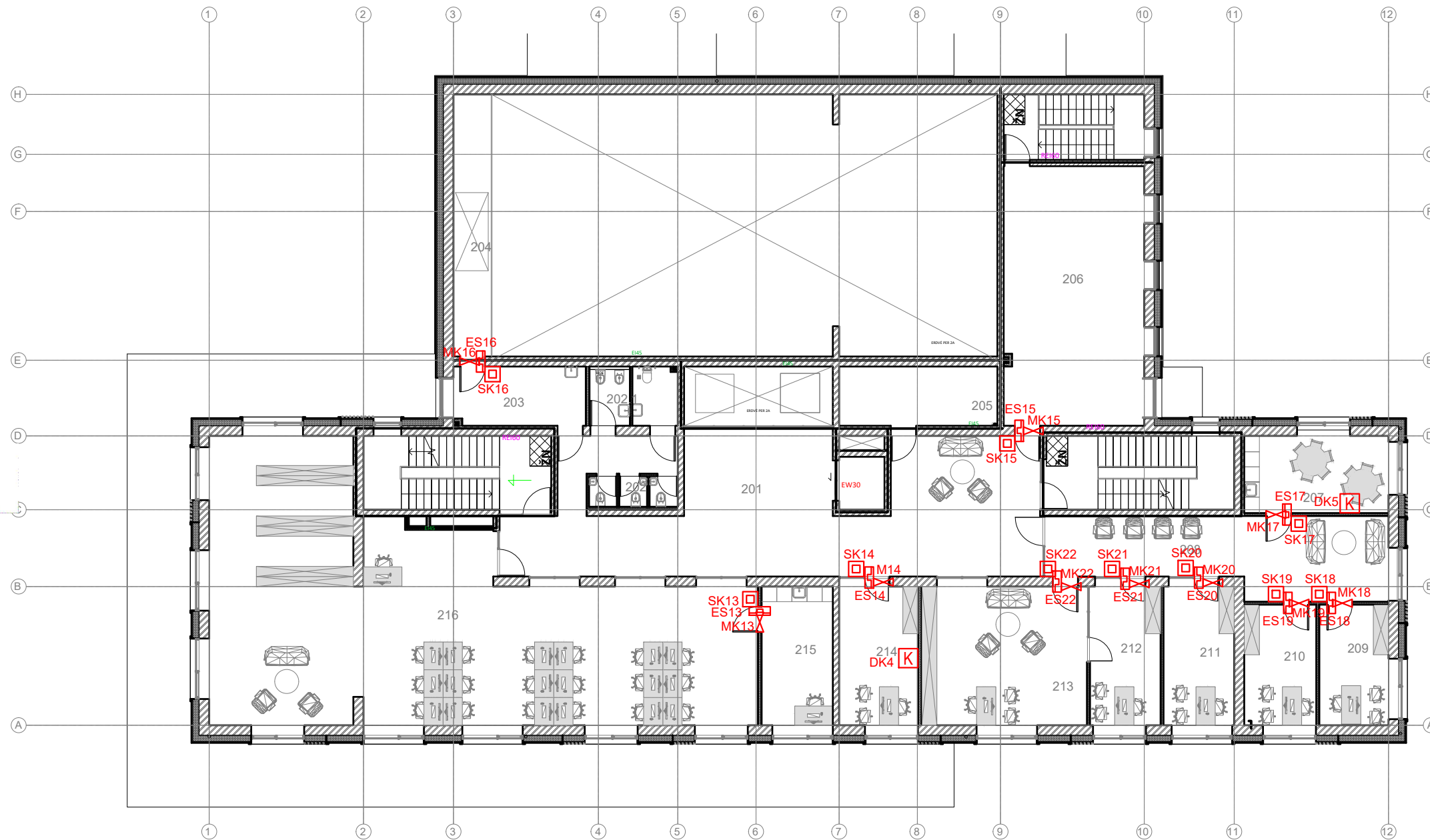
A	2024-03	SIEKIANT SUPAPRASTINTI STATYBAS, KEIČIAMŲ KONSTRUKCINIŲ IR PLANINIŲ SPRENDINIŲ.	
0	2021-01	STATYBOS LEIDIMUI. KONKURSUI.	
LAIDA	IŠLEIDIMO DATA	LAIDOS STATUSAS. KEITIMO PRIE ŽASTIS (JEI TAIKOMA)	
KVAL. PATV. DOK. NR.		STATINIO PROJEKTO PAVADINIMAS MAITINIMO PASKIRTIES PASTATO, KAUNO R. SAV., KULAUTUVA, AKACIJŲ AL. 20, REKONSTRAVIMO KULTŪROS PASKIRTIES PASTATŲ PROJEKTAS	
A 1078	PV	E. ŽURKUS	STATINIO NUMERIS IR PAVADINIMAS DOKUMENTO PAV.
36948	PV	M. KAMINSKAS	LAIDA
			A
LT	STATYTOJAS IR (ARBA) UŽSAKOVAS KAUNO RAJONO SAVIVALDYBĖS ADMINISTRACIJA Į.K. 188756386	DOKUMENTO ŽYMUO KRS-2020-TP-AS.B-09	M1:200 LAPAS LAPŲ
			1 1

EKSPLIKACIJA. ANTRO AUKŠTO

Nr.	Pavadinimas	Plotas
201	Foje. Erdvė parodomis, info terminalui	98.95 m ²
202	Wc	4.26 m ²
202.1	Wc	8.03 m ²
203	Pagalbinė pat.	12.34 m ²
204	Tech. antresolė	15.60 m ²
205	VENTKAMERA	14.75 m ²
206	Repeticijų salė	57.70 m ²
207	Poilsio pat.	18.93 m ²
208	Koridorius	38.51 m ²
209	Darbo kabinetas	13.11 m ²
210	Darbo kabinetas	13.66 m ²
211	KRS turizmo ir verslo patalpos	15.40 m ²
212	Darbo kabinetas	15.40 m ²
213	Darbo kabinetas	36.05 m ²
214	Kultūrinių renginių organizatorė	17.19 m ²
215	Poilsio pat	15.54 m ²
216	BIBLIOTEKA	167.14 m ²
VISO		562.55 m ²

Sutartiniai žymėjimai

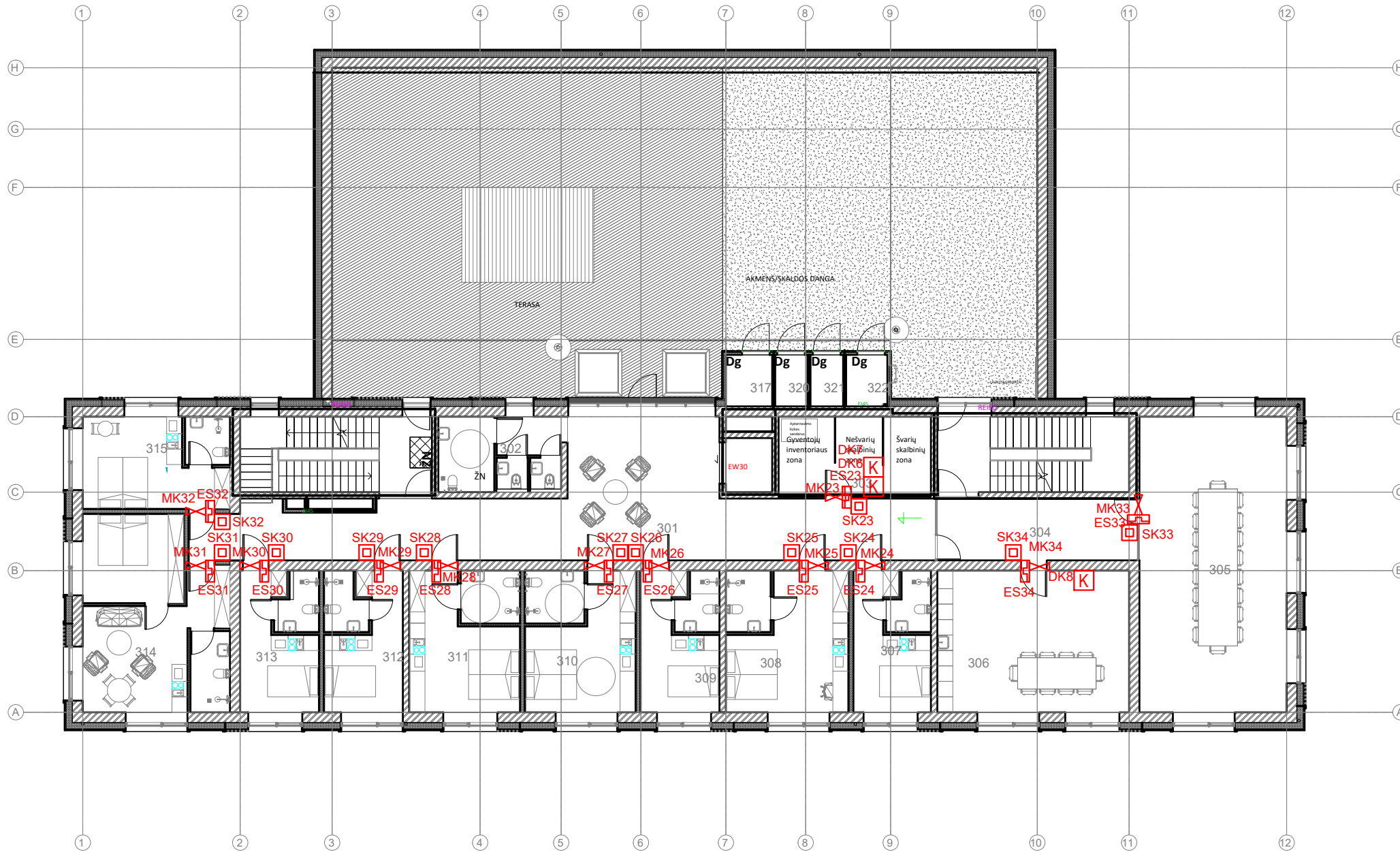
	Durų kontroleris
	Praėjimo kontrolės skaitytuvas
	Elektromechaninė sklendė
	Magnetinis kontaktas ant durų



PROJ. DALIS	VARDAS, PAVARDĖ	PARAŠAS	DATA	ŠVOKVN/SG	D. Bartkus	2024
SA	E. Žurkus		2024	E/ER/GSS	M. Kaminskas	2024
SK	M. Kasilevičius		2024	PVA	A. Mauruča	2024

A	2024-03	SIEKIANT SUPAPRASTINTI STATYBAS, KEIČIAMIS KONSTRUKCINIAI IR PLANINIAI SPRENDINIAI.	
0	2021-01	STATYBOS LEIDIMUI. KONKURSUI.	
LAIDA	IŠLEIDIMO DATA	LAIDOS STATUSAS. KEITIMO PRIE ŽASTIS (JEI TAIKOMA)	
KVAL. PATV. DOK. NR.		STATINIO PROJEKTO PAVADINIMAS MAITINIMO PASKIRTIES PASTATO, KAUNO R. SAV., KULAUTUVA, AKACIJŲ AL. 20, REKONSTRAVIMO KULTŪROS PASKIRTIES PASTATŲ PROJEKTAS	
A 1078	PV	E. ŽURKUS	STATINIO NUMERIS IR PAVADINIMAS DOKUMENTO PAV.
36948	PV	M. KAMINSKAS	ANTRO AUKŠTO PLANAS SU PRAEJIMO KONTROLĖS TINKLAIS
LT	STATYTOJAS IR (ARBA) UŽSAKOVAS KAUNO RAJONO SAVIVALDYBĖS ADMINISTRACIJA Į.K. 188756386		DOKUMENTO ŽYMUO KRS-2020-TP-AS.B-10
			M1:200
			LAPAS LAPŲ
			1 1

PROJ. DALIS	VARDAS, PAVARDĖ	PARAŠAS	DATA	ŠVOKVN/SG	D. Bartkus	2024
SA	E. Žurkus		2024	E/ER/GSS	M. Kaminskis	2024
SK	M. Kasilevičius		2024	PVA	A. Mauruča	2024



EKSPLIKACIJA. TREČIO AUKŠTO		
Nr.	Pavadinimas	Plotas
301	Viešbučio holas	85.26 m ²
302	Wc	13.67 m ²
303	Viešbučio pagalbinės patalpos	18.20 m ²
304	Koridorius/laukiamasis	18.04 m ²
305	Posėdžių salė	65.76 m ²
306	Poilsio pat.	40.98 m ²
307	Kambarys	16.36 m ²
308	Kambarys	26.18 m ²
309	Kambarys	16.63 m ²
310	Kambarys ŽN	23.60 m ²
311	Kambarys ŽN	23.65 m ²
312	Kambarys	16.63 m ²
313	Kambarys	16.63 m ²
314	Kambarys	40.07 m ²
315	Kambarys	20.25 m ²
317	Katilinė	3.20 m ²
320	Katilinė	2.80 m ²
321	Katilinė	2.80 m ²
322	Katilinė	3.03 m ²
VISO		453.72 m ²

Sutartiniai žymėjimai	
	Durų kontroleris
	Praėjimo kontrolės skaitytuvas
	Elektromechaninė sklendė
	Magnetinis kontaktas ant durų

A	2024-03	SIEKIANT SUPAPRASTINTI STATYBAS, KEIČIAMY KONSTRUKCINIAI IR PLANINIAI SPRENDINIAI.	
0	2021-01	STATYBOS LEIDIMUI. KONKURSUI.	
LAIDA	IŠLEIDIMO DATA	LAIDOS STATUSAS. KEITIMO PRIE ŽASTIS (JEI TAIKOMA)	
KVAL. PATV. DOK. NR.		STATINIO PROJEKTO PAVADINIMAS MAITINIMO PASKIRTIES PASTATO, KAUNO R. SAV., KULAUTUVA, AKACIJŲ AL. 20, REKONSTRAVIMO Į KULTŪROS PASKIRTIES PASTATĄ PROJEKTAS	
A 1078	PV	E. ŽURKUS	STATINIO NUMERIS IR PAVADINIMAS DOKUMENTO PAV.
36948	PV	M. KAMINSKAS	TREČIO AUKŠTO PLANAS SU PRAEJIMO KONTROLĖS TINKLAIS
LT	STATYTOJAS IR (ARBA) UŽSAKOVAS KAUNO RAJONO SAVIVALDYBĖS ADMINISTRACIJA Į.K. 188756386		DOKUMENTO ŽYMUO KRS-2020-TP-AS.B-11
			M1:200
			LAPAS LAPŲ
			1 1

SSVA

STATYBOS SEKTORIAUS
VYSTYMO AGENTŪRA

Viešoji įstaiga Statybos sektoriaus vystymo agentūra, Linkmenų g. 28-1, LT-08217 Vilnius

KVALIFIKACIJOS ATESTATAS

Nr. 36948

Mindaugas Kaminskas

Suteikta teisė eiti ypatingojo statinio projekto dalies vadovo ir ypatingojo statinio projekto dalies vykdymo priežiūros vadovo pareigas.

Statiniai: gyvenamieji ir negyvenamieji pastatai, taip pat minėti statiniai, esantys kultūros paveldo objekto teritorijoje, jo apsaugos zonoje, kultūros paveldo vietovėje.

Projekto dalys: elektrotechnikos (iki 1000 V įtampos), elektroninių ryšių (telekomunikacijų), apsauginės signalizacijos, gaisro aptikimo ir signalizavimo, procesų valdymo ir automatizacijos.

Direktorius

Aidas Vaičiulis

Išduotas 2023 m. kovo 10 d.

Pirmą kartą išduotas 2016 m. gruodžio 21 d.

Kvalifikacijos atestatų registras skelbiamas www.ssva.lt